

EINWOHNERBUCH

FÜR
STADT UND WIRTSCHAFTSKREIS
SANGERHAUSEN

Amtsgerichtsbezirk Allstedt (Thür.)



1939/40

DRUCK UND VERLAG: AUG. SCHNEIDER. SANGERHAUSEN

Repro: Kunert

Siebenter Abschnitt

Enklave Allstedt

vom Landkreis Weimar (Thüringen)

Die Einwohner von Allstedt und den zu diesem Amtsgerichtsbezirk gehörenden Orten

Allstedts große Vergangenheit

Das Schicksal hat Allstedt vor vielen anderen Kleinstädten Mitteldeutschlands ausgezeichnet; es konnte 1935 auf eine 1000jährige Vergangenheit zurückblicken. Das würde in der Geschichte eines Menschen vielleicht die Erreichung des hundertsten Lebensjahres bedeuten. Wie für ihn der Geburtschein das Dokument dieses seltenen Ereignisses ist, so kann auch Allstedt schwarz auf weiß beweisen, daß es schon vor 1000 Jahren genannt wurde, daß es vor den kritischen Augen der historischen Wissenschaft bestehen kann. Ein altes Pergament, im preussischen Staatsarchiv zu Münster aufbewahrt, bringt diesen Nachweis. Es trägt das Datum des 12. Oktober 935, und von diesem Zeitpunkt an ist die Geschichte Allstedts faßbar und verfolgsbar. Ausgefertigt ist es auf der Allstedtburg, der alten Pfalz der sächsischen Kaiser. In eigenartiger Weise ist es von Heinrich I. (dem Finkler) signiert. Der Ort Allstedt mag freilich schon lange vorher bestanden haben.

Besiedelt wurde das Gelände wahrscheinlich schon mehrere Jahrtausende früher.

Wer die vorgeschichtlichen Sammlungen zu Weimar, Halle, Erfurt, Zeitz, Berlin und nicht zuletzt auch die in Allstedt durchwandert, und nicht nur die Utensilien selbst, sondern auch deren Fundorte ins Auge faßt, der wird überrascht sein, wie auffällig umfangreich die Bestände dieser Sammlungen an Bodensunden aus der Gemarkung Allstedt sind. Wer dann auch die Ergebnisse der Ortsnamenkunde nach sprachlichen, geschichtlichen, geographischen und siedlungsgeschichtlichen Daten vergleicht, der wird Allstedt mindestens eine Existenz bis zum Jahre 300 zurückreichend zubilligen müssen. Die Reste der Wigbertikirche, von der heute im wesentlichen nur noch ein rechteckiger massiver Turmbau erhalten ist, deuten ebenfalls darauf hin. Man darf die Gründung dieser ältesten Kirche Allstedts auf die Zeit des Bonifatius, also bis ins 8. Jahrhundert, zurückführen, und gleichzeitig kann man annehmen, daß die Karolinger etwa um die gleiche Zeit Allstedt als einen Stützpunkt ausbauten.

So wertvoll die Urkunde Heinrichs des Ersten für den Ort Allstedt selbst ist, so bedeutsam ist sie auch für die Reichsgeschichte, so beachtlich für die dynastischen Ereignisse in der sächsischen Königs-

familie: Heinrich bestätigt den Nonnen des Klosters zu Herford das Recht der eigenen Abtissinnenwahl, und diese Abtissin, das ist bezeichnend, ist die Großmutter seiner 2. Frau. Die geschichtlichen Zusammenhänge sind bedeutungsvoll, interessant und weitreichend. Heinrich, der in erster Ehe mit Hathenburg, einer Gräfin von Merseburg, verheiratet war, muß sich nach kurzer Ehe von ihr trennen, weil diese den Gesetzen der Kirche nicht entsprach. Der Bischof von Halberstadt verlangte die Trennung. Heinrich widerstand, doch nicht lange; die Liebe zu Hathenburg erkaltete, und er erglühete für die schöne und reiche Mathilde, eine Enkelin des Sachsenherzogs Widukind. Mit allen Ehren wurde sie nach der Heimat geleitet, bis das Hochzeitsmahl in Wallhausen in der goldenen Aue gefeiert wurde; als Morgengabe verlieh er ihr die nämliche Stadt mit allem Zubehör an Einkünften.

Allstedt ist von den Sachsenkaisern als Stützpunkt weiter ausgebaut

worden, es wurde zur Pfalz wie Tilleda, Wallhausen und Memleben. Im Verlaufe der nächsten 100 Jahre ist Allstedt nicht weniger als 33 mal urkundlich als Aufenthaltort der sächsischen Könige und Kaiser nachzuweisen; es sind mancherlei bedeutsame Staatsakte in dieser Zeit unterzeichnet worden. Am 4. 5. 945 macht Otto I. zu Allstedt dem Markgrafen Gero die ganze Mark des Ortes Trebichau im Gau Wittici zum Geschenk; mit dem Grafen Hermann Billung, seinem Vasall, tauscht er hier am 2. Dezember 958 verschiedene Güter aus. Am 28. 5. 973 wird das Kloster Corvey in Allstedt belehnt, am 20. 5. 979 werden die Kirchen von Allstedt, Niesstedt und Groß-Osterhausen mit ihren Einkünften vom Stift Hersfeld dem Kloster Memleben zum Geschenk gemacht und damit eine bedeutungsvolle Maßnahme zur Kolonisation des deutschen Ostens eingeleitet. Das ist die große Zeit Allstedts. In den Urkunden werden der Königshof (curtis altestet) die Burg (Allstedtburg) und schließlich die villa Allstedt (der Flecken Allstedt) genannt. Dreimal werden im Verlaufe dieses Jahrhunderts

große Reichstage nach Allstedt aufgeboden, und tritt im 11. und 12. Jahrhundert die Bedeutung des Ortes und der Burg auch zurück, so

Ist doch noch aus dem Jahre 1188 ein glänzender Hofstag bezeugt, den Kaiser Barbarossa in Allstedt abhält. Die Zisterzienser-Mönche aus Walkenried haben in dieser Zeit ihre Kulturarbeit im Niede begginnen und der Mönch Jordan gibt dem Kaiser über die Arbeiten Bericht.

Allstedt bleibt auch weiterhin reichsunmittelbar, der Adler im Stadtwappen bleibt, die Bögte von Allstedt sind Reichsministeriale. 1290 sichert Rudolf von Habsburg den Besitz und setzt einen Vogt ein; im Sachsenspiegel wird Allstedt als 4. Pfalz genannt. Finanzielle Nöte zwingen ihre Verpfändung an den Grafen Gerhard von Querfurt und an die Grafen von Weichlingen. Dieses mächtige thüringer Geschlecht baut Allstedt neben seinem Stammsitz auf der Schmücke und der Rothenburg zu einem bedeutungsvollen strategischen Dreieck aus. 1323 ist Mansfeld der Besitzer, 1350 Astanien. Als Reichslehen kommt es an die Pfalzgrafschaft Sachsen. 1525 wieder an Mansfeld, dann an Stolberg, zuletzt im Wechsel an die Albertiner und Ernestiner. Sie alle haben Spuren ihrer Herrschaft hinterlassen. Die Schlußsteine im Kreuzgewölbe der Kaiserküche, dem ältesten Teile der Burg, tragen die Wappen der Herren von Querfurt. Die Stolberger, die Allstedt für 75 000 Goldgulden Schulden übernommen hatten, suchten es wirtschaftlich auszunutzen. Daß unsere Gegend schon damals in der

Erzeugung landwirtschaftlicher Produkte

gar manche andere Gegend überragte, geht aus einer Schilderung hervor. Der Kanzler Brück erzählt: „Wälder, Felder, Viehzucht und Viehmast warfen einen erklecklichen Gewinn ab. Was wurde nicht aus den Hölzern Jahr für Jahr gelöst, da die nahen Bergwerke viel Kohlen gebrauchten! Weizen, Roggen, Gerste, Hafer, Hauf und Flachs gediehen prächtig, die Hopfenernten waren gut, selbst die Weinberge ließen es an nichts fehlen!“ Im Jahre 1570 verkaufte der Schöffler 500 Eimer Wein, der hier gewachsen war. Die Stuterei, welche schon unter dem Grafen Albrecht von Mansfeld bestand, war weiter vervollkommenet worden. Zahlreich waren die herr-

schaftlichen Schafherden. — Allstedt ist in der Gegenwart ein Zentrum des Zuckerrübenbaues und seiner Verarbeitung. Die Gerste wird zu Malz verarbeitet und hat einen guten Ruf bis zum deutschen Westen.

1523 ist Allstedt wieder in aller Munde.

Thomas Münzer

Ist an der St. Johanniskirche Pfarrer geworden. Er predigt in deutscher Sprache mit gewaltiger Wirkung auf das Volk. Aus Sangerhausen, Querfurt, Eisleben, Mansfeld, sogar aus Halle und Aschersleben strömen die Leute herbei, um ihn zu hören. Der Allstedter Bund wird geschaffen. Bürger, Bauern, die Mansfelder Kumpel werden seine Anhänger. Nach einer aufrührerischen Predigt (Münzer hatte gegen die Schändlichkeit des Bilderdienstes gepredigt) machte sich die Menge auf zur Mallerbacher Kapelle. In tollem Jubel stürmte man der Klausen entgegen, alles Zerstörbare fiel der Vernichtung anheim. Das Marienbild wurde in den Staub getreten, die Flammen züngelten an dem trockenen Gebälk empor. Von der Obrigkeit wurde nichts getan, der Schöffler Zeiß war des Pfarrers Freund. Da beschwerten sich die Nonnen vom Kloster Naundorf beim Herzog und Johann selbst erschien in Allstedt. Münzer wurde aufgesordert, vor ihm und dem Kurfürsten Friedrich dem Weisen in der Schloßkapelle zu predigen. In dieser Fürstenpredigt am 13. 7. 1524 — der Text war aus dem Propheten Daniel — forderte er sie in scharfen Worten zum bewaffneten Einschreiten gegen die Feinde des Evangeliums auf und auch gegen Luther wendete er sich mit Schmähworten. Die drohende Verfolgung veranlaßte Münzer zur heimlichen Flucht in der Nacht zum 7. August. In Mühlhausen fand er ein besseres Agitationsfeld. Auf dem Allstedter Schlosse traf man nun Verteidigungsmaßnahmen. Es blieb aber im Bauernkriege unverfehrt. Die Wut der Bauern richtete sich gegen die geistlichen Stifte im Amte: Gegen das Nonnenkloster Naundorf und den Mönchshof Pfiffel. Das Amt ist nicht in der Lage, diese Besitzungen zu schützen. Die Rebellen nahmen das

Allstedter Zeitung

Amtliches Nachrichtenblatt für den Amtsgerichtsbezirk Allstedt

Einziges Zeitung am Orte

In fast allen Familien der Umgegend vertreten, deshalb
wirksamstes Insertionsorgan!

Kloster ein und plünderten es; die Abtissin zog mit etwa 30 Nonnen nach Halle, um dort Ruhe und Sicherheit zu suchen. Piffel wurde gebrandschatzt, aber ebenso wie Naundorf vor größeren Zerstörungen bewahrt. Die blutige Schlacht bei Frankenhausen brach den Thüringer Bauernaufstand. Der Kurfürst hielt ein strenges Strafgericht. Die Anhänger des Aufstandes wurden auf dem Schlosse festgesetzt, am 30. Juni richtete der Scharfrichter in Alstedt 6 Gefangene mit dem Schwerte, andere verwies man aus dem Amte und dem Fürstentum oder man verhängte erhebliche Geldstrafen über die Anhänger des Aufsturus. Insgesamt nahm der Schösser 650 Gulden Straf gelder ein. Der Klostersturm aber war der Anlaß zur Säkularisation und zur Einverleibung dieser geistlichen Besitzungen in den herrschaftlichen Besitz des Amtes.

Schwere Tage kamen im 30jährigen Kriege wieder über Stadt und Schloß, die von allerhand Kriegsvölkern heimgesucht wurden. Alstedt sieht in diesen Tagen auch wieder einen Großen in seinen Mauern. Gustav Adolf lehrte zu kurzer Rast am 19. 9. 1631 ein und übernachtet auf der Burg, nachdem er bei Breitenfeld Tilly besiegt hat. — Schlimmer aber als der Krieg trifft die Stadt die Pest im Jahre 1681. Von den 845 Toten des Jahres starben allein 817 an dieser Epidemie.

Einen Abglanz der ehemaligen Größe erlebt Alstedt dann noch einmal um die Wende des 17. Jahrhunderts. Auf dem Schlosse wohnte die Herzogin Sophie Charlotte, Witwe des 1698 gestorbenen Herzogs Johann Georg II. von

Eisenach. Wie zahlreiche Frauen des Hochadels war auch sie pietistisch. Sie berief Gottfried Arnold als ihren Hofprediger. Es ist ein merkwürdiger Zufall, daß Goethe, der nach seiner Studentenzeit in Leipzig unter dem starken Eindruck von Arnolds Schriften stand, nach mehreren Jahrzehnten unter dem gleichen Dache weilte. In der Stille der Burg entstanden die drei ersten Akte seiner „Iphigenie“.

Der Alstedter Marktall

züchtete die Pferde der letzten Großherzöge von Sachsen. Als Jagdschloß diente es besonders Karl August und Wilhelm Ernst. Dem letzten war es Zufluchtsstätte beim Ausbruch der Revolution 1918. Dann wehte

vom Schloßturme die Fahne der deutschen Jugend.

Hier oben in freier Luft fanden die Jungführer der Thüringer HJ. ihre Vorbereitung für die kommende Arbeit. Im Kampfe um die Macht war die kleine Ortsgruppe von Alstedt ein wertvoller Stützpunkt. Von hier aus wurde der Bezirk und viele Orte der benachbarten preussischen Gebiete der nationalsozialistischen Bewegung erkämpft.

Die Renzeit

hat das Bild der Stadt mit mancherlei Dingen zu verändern gemocht. Sport- und Schmuckplätze sind entstanden, prächtige Spazierwege führen in weit ausgedehnte Laub- und Nadelwälder hinein, in unmittelbarer Nähe der Stadt laden Bad und Teich zum Schwimmen und zum Rudersport ein.

Alstedt (Thür.)

Einwohnerzahl: 3146.
 Haushaltungen: 1028.
 Bürgermeister: Kirst, Konrad.
 Beigeordnete: Buschner, Max;
 Lorenz, Erich, Dr.
 Schiedsmann: Hildebrand,
 Hugo.
 Standesbeamter: Edel, Wilh.
 Ortsgruppenleiter der
 NSDAP.: Kirst, Konrad.
 Ortsbauernführer: Friedrich,
 Paul.

In Nordhausen: Mode-Böcke n.6.
 Bahnhofstraße 1a
 Das Geschäft der preiswerten Damen-Kleidung

A

- Abicht, Paul, Zimmermeister,
Gerstenstraße 32
- Ackermann, Ernst, Kupferschmied,
Kirchplatz 4
- Franz, Kutscher, Strickstraße 5
- Friedrich, Maurerpoller,
Erdmann-Straße 5
- Hugo, Maurer, Domstraße 4
- Kurt, Maurer, Am Schild 5
- Kurt, Maurer, Gerstenstraße 60
- Walter, Maurer, Markt 24

- Aberhold, Paul, Inspektor, Gersten-
straße 6
- Mathe, Anna geb. Reime, Witwe,
Gerstenstraße 57
- Friederike geb. Stöhr, Witwe,
Zwingerstraße 15
- Hermann, Schlosser, Gerstenstr. 57
- Hugo, Rentner, Zwingerstr. 15
- Rudolf, Schlosser, Horst-Wessel-
Straße 4
- Albrecht, Gustav, Postschaffner,
Am Schild 26
- Ida geb. Waltherr, Witwe,
Hindenburg-Straße 46
- Walter, Kraftwagenführer,
Hindenburg-Straße 46
- Alperstedt, Hermann, Klempner,
Senator-Schulze-Promenade 6
- Altenberg, Marie, led., Näherin,
Erdmann-Straße 17
- Altenburg, Friedrich, Rentner, Erd-
mann-Straße 17
- Otto, Schlosser, Elisabeth-
straße 17
- Paul, Arbeiter, Horst-Wessel-
Straße 20
- Alter, Paul, Buchhalter, Schloßstr. 3
- Althaus, Karl, Oberlehrer, Friß-
Sandel-Straße 35
- Amme, Otto, Maurer Gerstenstr. 74
- Andrae, Heinrich, Oberpostschaffner
i. R., Kreuzberg 3

- Apiksch, Emilie, Witwe, Schloß
— Gustav, Gärtner, Schloß
- Arndt, Kurt, Filialleiter, II. Enge
Gasse 2a
- Aurich, Max, Arbeiter, Kleine Str. 3
- Auwärter, Gina geb. Bauerfeld,
Witwe, Hospitalweg 11

B

- Balmer, Willy, Schlosser, II. Enge
Gasse 6
- Bär, Margarete, Wamsfell, Sophien-
straße 1
- Barth, Auguste geb. Hermann, Ww.,
Quersurter Straße 2
- Emilie geb. Gulik, Witwe,
Bahnhofstraße 17
- Friedrich, Zimmermann,
Gerstenstraße 19
- Otto, Autohändler, Bahnhofstr. 17
- Reinhold, Landwirt, Am Schild 16
- Richard, Uhrmacher und Auto-
schlosser, Bahnhofstraße 17
- Rosa, led., Wirtschaftlerin, Bahn-
hofstraße 17
- Rudolf, Geschirrführer, Hinden-
burg-Straße 44
- Rudolf, Schlosser, Hindenburg-
Straße 34
- Bauch, Bruno, Lehrer, Gerstenstr. 21

Bauer, Erich, Bodenmeister, Wuhlstraße 19
 — Friedrich, Arbeiter, Hindenburgstraße 1
 — Herm., Schmied, Elisabethstr. 17
 — Ludwig, Geschirrführer, Kirchstr. 1
 — Richard, Dreher, Quersurter Straße 5
 — Walter, Arbeiter, Markt 7
 Bauerfeld, Alfred, Klempner, Horst-Wessel-Straße 13
 — Edmund, Müller, Hindenburgstraße 9
 — Emilie geb. Bapler, verh., Puzmacherei, Hindenburgstraße 9
 — Frieda geb. Klausing, verh., Damenschneiderin, Zwingerstr. 54
 — Karl, Arbeiter, Gerstenstr. 73
 — Otto, Aufsträger, Zwingerstr. 14
 Bauermeister, Otto, Schneider, Markt 13
 Baum, Gustav, Telegraphenleitungs-Aufseher, Quersurter Straße 10
 Becherer, Gustav, Kutscher, Pfiffler Straße 13
 — Hermann, Kutscher, Mühlstr. 5
 — Karl, Arbeiter, Hindenburgstraße 35
 — Marie, led., Arbeiterin, Hindenburgstraße 35
 — Otto, Arbeiter, Erdmann-Str. 1
 — Otto, Maurer, Mühlstraße 9
 — Paul, Buchhalter, Marstallstr. 3
 — Wilhelm, Maurer, Horst-Wessel-Straße 22
 — Wilhelmine, Witwe, Adolf-Hitler-Platz 6
 Bechtel, Gottlieb, Arbeiter, Horst-Wessel-Straße 21
 Beck, Karl, Klempner, Gerstenstr. 28

Quersurter Straße
 — Richard, Kaufmannsgehilfe, Gerstenstraße 42
 — Walzh geb. Appelshäuser, Witwe, Hindenburg-Straße 8
 Beder, Albert, Brenner, Pfiffler Straße 9
 — August, Postbeamter i. R., Horst-Wessel-Straße 24
 — Hermann, Rentner, Pfiffler Str. 5
 — Karl, Maurer und Fleischer, Am Schild 26
 — Oswald, Maurer, Erdmann-Str. 4
 — Otto, Fleischer, Pfortenstraße 9
 — Otto, Landwirt, Erdmann-Str. 28
 — Willy, Kaufmann, Horst-Wessel-Straße 24
 Berge, Heinrich, Maler, II. Enge Gasse 2
 Berghoff, Anna, Witwe, Riestedter Straße 9
 — Fritz, Elektromeister, Riestedter Straße 9
 Bergmann, Franz, Rentner, Am Schießgraben 6
 Berndt, Emilie geb. Kühne, Witwe, Hindenburg-Straße 15

Berndt, Fritz, Fabrik-Angestellter, Fabrikstraße 3
 Bestel, Anna, Witwe, Senator-Schulze-Promenade 1
 — Fritz, Bäckermeister, Gartenstr. 6
 — Marie geb. Fischer, Witwe, Am Schild 5
 Bethmann, Heinrich, Rentner, Fritz-Sandel-Straße 27
 Beyer, Albert, Rentner, Gerstenstraße 28
 — Lina geb. Herde, Witwe, Gastwirtin, Bahnhofstraße 7
 — Margarete, led., Gastwirtsgehilfin, Bahnhofstraße 7
 — Otto, Schlosser, Domstr. 3
 — Paul, Lokomotivführer, Fritz-Sandel-Straße 8
 — Richard, Elektromonteur, Carlstraße 1
 Biedermann, Ernst, Kraftfahrer, Am Schild 1
 Bielski, Albert, Treckerführer, Schloß
 Bierbach, Gustav, Zimmermann, Erdmann-Straße 32
 Birnstiel, Hermann, Schneider, Markt 7
 — Otto, Maurer, Elisabethstr. 9
 — Paul, Maurer, Erdmann-Str. 10
 Blank, Wilhelm, Schneidermeister, Horst-Wessel-Straße 7
 Blankenberg, Louis, Schmied, Fabrikstraße 1
 Blasse, Gertrud, gesch., Wirtschafterin, Quersurter Straße 5
 Bleimeister, Otto, Schmied, Gerstenstraße 65
 Blesse, Willy, Aufsträger, Fleder-

straße 10
 — Paul, Privatmann, Markt 26
 — Wilhelm, Händler, Pfortenstr. 14
 Boß, Ella geb. Adermann, Witwe, Adolf-Hitler-Straße 4
 Böde, Gustav, Arbeiter, Am Schild 18
 Bode, Albert, Maurer, Kleine Str. 4
 Börner, Ernst, Melker, Sophienstr. 1
 Bösel, Karl, Fleischermeister, Hindenburg-Straße 11
 — Otto, Privatmann, Hindenburg-Straße 11
 Boffe, Ella, led., Markt 12
 — Lara geb. Deistung, Witwe, Markt 12
 — Martha, led., Markt 12
 — Rudolf, Kohlengeschäft, Markt 12
 Böttger, Franz, Krankenkassenleiter i. R., Kreuzberg 7
 — Therese geb. Gehlar, Witwe, Kreuzberg 7
 Brandt, August, Rentner, Elisabethstraße 11
 — Ida geb. Kummer, Gemüsehändlerin, Horst-Wessel-Straße 27
 — Malwiene, led., Bahnhofstr. 15

Brandt, Willy, Arbeiter, Horst-Wessel-Straße 27
 Brauer, Wilhelm, Bäckermeister, Hindenburg-Straße 23
 Braune, Lara, Witwe, Adolf-Hitler-Platz 1
 — Therese, Witwe, Schloßstraße 7
 Brauner, Hermann, Hilfsförster, Hindenburg-Straße 46
 Brauns, August, Privatmann, Am Schild 22
 — Willi, Landwirt und Abdecker, Abdeckerei
 Breimeier, Emma, led., Reallehrerin, Markt 14
 Brinkmann, Rudolf, Arbeiter, Horst-Wessel-Straße 13
 Brödel, Rudolf, Geschäftsführer, Pfortenplatz 5
 Bruns, Albert, Buchbinderei, Markt 18
 Büchner, Else geb. Büchner, Witwe, Markt 22
 — Helene, led., Haushälterin, Markt 22
 — Hermann, Schmiedemeister, Hindenburg-Straße 36
 — Rudolf, Schmiedemeister, Markt 22
 — Udo, Gastwirt, Schloßstr. 10
 Burri, Adolf, Melkermeister, Stadtmühle
 — Kurt, Melker, Am Schießgraben 12
 Buschner, Max, Getreidegeschäft, Riestedter Straße 5
 Buttner, Emilie geb. Gehler, Ww., Amthoffstraße 8

C

Sandel-Straße 8
 — Margarete, led., Fritz-Sandel-Straße 8
 Christen, Karl, Angestellter, Gerstenstraße 11
 — Sophie geb. Hartung, Witwe, Gerstenstraße 11
 Conejus, Kurt, Zimmermann, Mühlstraße 1
 — Walter, Maurer, Hospitalweg 4
 Cratz, Kurt, Kaufmann, Bahnhofstraße 13
 Cramer, Ernst, Kellner, Hindenburg-Straße 2

D

Dänhardt, Otto, Arbeiter, Hindenburg-Straße 9
 Dattan, Bernhard, Privatmann, Gerstenstraße 18
 Daum, Alma, Witwe, Marstallstr. 2
 Delarry, Auguste, Witwe, Hindenburg-Straße 30
 Debes, Margot, led., Kinderärztin, II. Enge Gasse 7

Max Buschner, Allstedt i. Thür.

Getreide / Saaten / Futter- und Düngemittel / Rohfutter / Kohlen

Fernruf 302 und 303

Dederdt, Georg, Landwirt, Markt 11
 Deistung, Marie, led., Chemikerin,
 Gerstenstraße 17
 — Otto, Rentner, Gerstenstraße 17
 Deitshmann, August, Gemeinde-
 arbeiter, Domstraße 7
 — Gustav, Maurer, Domstr. 7
 Dell, Alfred, Dr. vet., Tierarzt,
 Bahnhofstraße 5
 Deterra, Robert, Maler, Frib-
 Scaudel-Straße 9
 Dettler, Karl, Getreidegeschäft,
 Hindenburg-Straße 42
 Deumer, Kurt, Zigarrengeschäft,
 Adolf-Hitler-Platz 7
 Dietrich, Hermann, Kraftwagen-
 führer, Schießgraben 1
 — Hermann, Landwirt, Schieß-
 graben 1
 Dikner, Martha geb. Hahn, Witwe,
 Arbeiterin, Am Schild 20
 Diring, Paul, Arbeiter, Domplatz 9
 Dittrich, Klara geb. Wabmann, Ww.,
 Markt 14
 — Otto, Kesselwärter, Frib-Scaudel-
 Straße 41
 Doehorn, Karl, Geschäftsführer,
 Kirchstraße 2
 Doehle, Georg, landw. Inspektor,
 Amthoffstraße 1
 Döring, Frieda, led., Wirtschafterin,
 Domplatz 9
 — Karl, Arbeiter, Domplatz 9
 — Otto, Gärtner, Domplatz 9
 Dreier, Wilhelm, Lokomotivführer,
 Miesiedler Straße 13
 Dröge, Otto, Molkereibesitzer, Am
 Schild 10
 Dückerdt, Kurt, Zimmermann,
 Gerstenstraße 7
 — Robert, Landwirt, Gersten-
 straße 5
 — Walter, Maurer, Gerstenstr. 5
 Dumeke, Gerhard, Uhrmacher,
 Gerstenstraße 15
 Dürrschmidt, Auguste, Witwe,
 Bahnhofstraße 15

E

Ehardt, Luise, led., Schneiderin,
 Gerstenstraße 7
 — Otto, Rentner, Hindenburg-
 Straße 29
 — Paul, Schneidermeister, Hinden-
 burg-Straße 29
 Ebrecht, August, Geschäftsführer,
 Hindenburg-Straße 18

Ebrecht, Elsa, Schuhgeschäft, Hinden-
 burg-Straße 16
 Eckhardt, Franz, Geschäftsführer,
 Fabrikstraße 2
 Edel, Wilhelm, Stadtobersekretär,
 Frib-Scaudel-Straße 31
 Edler, Willt, Stellmacher, Schloß
 Ehrich, Franz, Händler, Erdmann-
 Straße 16
 — Frib, Dachdecker, Am Schild 12
 — Hermann, Arbeiter und Fleischer,
 Hindenburg-Straße 31
 — Paul, Schlosser, Markt 34
 Ehrig, Hermann, Klempner, Hinden-
 burg-Straße 38
 Ehrke, Otto, Pferdehändler, Bahn-
 hofstraße 13
 Eichentopf, Martha geb. Ehrich, Ww.,
 Markt 32
 Engelmann, Walter, Dachdecker,
 Erdmannstraße 11
 Erdmann, Karl, Oberbahnhofsvoor-
 steher, Bahnhofstraße 1
 Esther, Franz, Arbeiter, Gersten-
 straße 44
 — Kurt, Fleischermeister, Gersten-
 straße 34
 — Otto, Arbeiter, Gerstenstr. 44
 — Robert, Zimmermann, Frib-
 Scaudel-Straße 4
 — Walter, Klempner, Quersurter
 Straße 8
 — Willy, Händler, Markt 33
 Eube, Rudi, Arbeiter, Markt 16
 Eguer, Friedrich, Gendarmerieemst.,
 Hindenburg-Straße 20

F

burg-Straße 20

Hotel Goldener Hirsch, Inh. Emil Fämel,
 Allstedt i. Th. Bestes Hotel am Platze.
 für Geschäftsreis. best. empf. Fernruf 251.

Faulborn, Rudolf, Korv.-Kapitän
 a. D., Schloßstraße 14
 Feistkorn, Johanna, led., Pu-
 macherin, Quersurter Straße 11
 — Max, Kürschnermstr., Kurz-, Woll-
 waren, Putzmacherei, Quersurter
 Straße 11
 Felke, Frieda geb. Birnstiel, Witwe,
 Amthoffstraße 5
 Fenzl, Maria geb. Reinehr, Witwe,
 Hindenburg-Straße 13
 Fickel, Karl, Reisender, Elisabeth-
 straße 1

Finke, Frib, Arbeiter, Horst-Wessel-
 Straße 11
 Firster, Hans, Werkmeister, Hinden-
 burg-Straße 18
 Fischer, Anna, Witwe, Markt 25
 — Emilie geb. Lambach, Witwe,
 Am Schild 11
 — Georg, Landwirt, Am Schild 11
 — Hans, Landwirt, Am Schild 11
 — Hermann, Landwirt, Am Schild 11
 — Ida geb. Meyer, Witwe, Am
 Schild 14
 — Margarete, led., Markt 25
 — Marie, led., Wirtschafterin, Am
 Schild 11
 — Otto, Zimmermann, Hospital-
 weg 2
 — Paul, Arbeiter, Hindenburg-
 Straße 15
 — Paul, Bäckermeister, Markt 25
 — Therese geb. Meine, Witwe,
 i. Enge Gasse 1
 — Walter, Werkzeugmacher, Horst-
 Wessel-Straße 25
 Foerster, Karl, Bankvorsteher,
 Luisenstraße 1
 Frand, Christoph, Bauhofslosser,
 Gerstenstraße 68
 Franke, Erich, Tischler, Frib-
 Scaudel-Straße 13
 — Franz, Baumelster, Erdmann-
 Straße 36
 — Hermann, Fleischer, Quersurter
 Straße 5
 — Klara geb. Nummer, Witwe,
 Arbeiterin, Frib-Scaudel-Str. 15
 — Richard, Tischler, Markt 17

Franken, Justizd. i. Th. Fremdenzimmer,
 Zentralheizung, Garagen. Fernruf 246.

Fränken, Leonhard, Gastwirt,
 Hindenburg-Str. 10
 Franz, Walter, Bildhauer, Pfiffler
 Straße 16
 Freese, Kurt, Photograph, Am
 Schild 2
 Freyberg, Katharina, led., Am
 Schild 13
 — Klara, Witwe, Am Schild 13
 — Willy, Drogist, Am Schild 13
 Fried, Karl, Kesselwärter, Fabrik-
 straße 1
 Friedrich, Gustav, Sledemeister,
 Fabrikstraße 8
 — Heinz, Schuhmacher, Hindenburg-
 Straße 16

Bankverein Artern

Spröngerts, Büchner & Co., Kommandit-Gesellschaft auf Aktien,

Reichsbank-Girokonto Sangerhausen Nr. 3801
 Postscheckkonto Erfurt Nr. 12173
 Fernsprech-Anschluß Nr 309
 Telegramm-Adresse: Bankverein Artern

Abteilung Allstedt, **Allstedt (Thür.)**

**Erladigung aller Aufträge bankgeschäftlicher Art,
 Annahme von Spareinlagen,**

Versicherungs-Abteilung,
 Abteilung für Reiseverkehr,
 Beschaffung von Reisezahlmitteln,
 Vertretung der Hamburg-Amerika-Linie, Hamburg

Friedrich, Hugo, Landwirt, Gerstenstraße 30
 — Kurt, Landwirt, Gerstenstr. 28
 — Max, Invalid, Gerstenstr. 30
 — Paul, Landwirt, Markt 35
 Frisch, Fried. August, Oberpfarrer, Kirchstraße 5
 — Friedrich, Fabrikarbeiter, Markt 8
 Frohne, Kurt, Arbeiter, Zwingerstraße 17

G

Galle, Otto, Schlosser, Horst-Wessel-Straße 1
 — Paul, Mälzer, Gerstenstr. 40
 — Willi, Schlosser, Markt 15
 Gärtner, Hermann, Arbeiter, Mühlstraße 7
 — Hermann, Debster, Markt 29
 — Josef, Rentner, Hindenburgstraße 2
 — Kurt, Arbeiter, Mühlstraße 7
 — Otto, Schlosser, Erdmann-Str. 34
 Gautsch, Max, Arbeiter, Thomas-Münzer-Straße 2
 Gebhard, Anna geb. Nese, Witwe, Gerstenstraße 3
 — Hans, Krankenkassenbeamter, Hindenburg-Straße 16
 — Karl, Tischler, Gerstenstraße 3
 — Paul, Bauführer, Gartenstr. 20
 — Walter, Justizwachtmeister, Horst-Wessel-Straße 5
 Gehlhar, Anna, Witwe, Pfortenstraße 4
 — Rudolf, Kohlenhändler, Pfortenstraße 4
 Gehrt, Alice, led., Schneiderin, Adolf-Hitler-Platz 2
 — Dorothea, Witwe, Domplatz 13
 — Elisabeth geb. Bonab, Witwe, Niesstedter Straße 13
 — Erdmute, led., Buchhalterin, Niesstedter Straße 13
 — Karl, Maurer, Domplatz 13
 — Karl, Maurer, Hospitalweg 4
 — Oswald, Klempner, Gerstenstr. 12
 Geiß, Hilmar, Sparkassengehilfe, Am Schild 1
 — Kurt, Postgehilfe, Schloß
 — Minna geb. Jung, Witwe, Am Schild 1
 Georges, Otto, Fleischer, Am Schild 14
 Germer, Friedrich, Zuckerbäcker, Am Schild 2

Geßmann, Friedrich, Arbeiter, Gerstenstraße 68
 — Hermann, Gastwirt, Horst-Wessel-Straße 8
 — Kurt, Arbeiter, Zwingerstr. 7
 — Otto, Arbeiter, Zwingerstr. 7
 Gielen, Hans, Kaufmann, Frik-Sandek-Straße 39
 Gleißner, Katharina, led., Gewerbelehrerin, Markt 12
 Göbel, Otto, Arbeiter, Pfortenstr. 5
 Göhring, Wilhelm, Lehrer, Kreuzberg 4
 Goldacker, Richard, Schalthwärter, Karlstraße 2
 Goldfuß, Oskar, Lehrer, II. Enge Gasse 4
 Goldschmidt, Albert, Kunstmaler, Hospitalweg 2
 — Albert, Schneider, Gerstenstr. 62
 — Franz, Landwirt, Wallerbach
 — Helmut, Maurer, Wallerbach
 — Richard, Maurer, Mühlstraße 1
 Gombert, Ludwig, Milchkontrollleur, Markt 2
 Gonschorek, Auguste, Witwe, Markt 30
 Göpel, Alfred, Arbeiter, Am Schild 32
 Gömer, Hermann, Justizsekretär, Gerstenstraße 23
 Gottschalk, Bertha, Schwesternhilfe, II. Enge Gasse 7
 — Karl, Arbeiter, Gerstenstraße 45
 Graf, Marie geb. Dertel, Witwe, Domplatz 9
 — Paul, Landwirt, Hindenburg-Straße 12
 — Paul, Schlosser, Pfiffler Str. 14
 — Tina, Witwe, Hindenburg-Straße 12
 Gräf, Paul, Mühlenbesitzer, Mühle Katharinenrieth
 — Richard, Müller, Mühle Katharinenrieth
 Grobatschek, Anna geb. Schweibach, Witwe, Gerstenstraße 25
 Grobe, Friedrich, Schmied, Erdmannstraße 11
 — Marie geb. Wettig, Witwe, Gerstenstraße 14
 Gröbe, Ernst, Zugschaffner, Frik-Sandek-Straße 11
 Groll, Edmund, Geschirrführer, Domstraße 5
 — Richard, Kraftwagenführer, Schloß

Groll, Rudolf, landw. Aufseher, Domstraße 5
 Grosse, Anna geb. Dertel, Witwe, Gerstenstraße 63
 — Elisabeth geb. Faulborn, Witwe, Schloßstraße 14
 — Hans, Profurist, Markt 1
 — Hugo, Geschirrführer, Gartenstraße 26
 — Karl, Arbeiter, Gerstenstr. 63
 — Lara geb. Hergt, Witwe, Hindenburg-Straße 5
 — Otto, Bankbeamter, Bahnhofstraße 10
 — Walter, Fabrikdirektor, Am Gohren 1
 Groß, Anna geb. Beck, Witwe, Am Schiegaraben 10
 Grunert, Albert, Zimmermann, Erdmann-Straße 34
 — Georg, Maurer, Erdmann-Str. 39
 — Walter, Arbeiter, Hospitalweg 4
 Grunik, Franz, Zimmermann, Pfiffler Straße 11
 — Paul, Mühlenbesitzer, Stadtmühle
 — Thilo, Müllermeister, Stadtmühle
 — Wilhelm, Rentner, Pfiffler Str. 11
 Günther, Richard, Schulleiter, Horst-Wessel-Straße 14
 Günkel, Hermann, Schlosser, Gerstenstraße 36
 — Marie, Witwe, Pfortenplatz 1a
 Gurgens, Ernst, Rentner, Horst-Wessel-Straße 13
 Gutjahr, Karl, Zimmerer, Elisabethstraße 7

H

Haarfeim, Friedrich, Arbeiter, Gerstenstraße 6
 — Otto, Mälzer, Frik-Sandek-Straße 45
 — Paul, Arbeiter, Gerstenstr. 6
 Haberland, Otto, Kraftwagenführer, Frik-Sandek-Straße 29
 Häcker, Kurt, Zimmermann, Frik-Sandek-Straße 13
 Hastendorn, Bertha geb. Rauchfuß, gesch., Händlerin, Horst-Wessel-Straße 21
 — Franz, Bergmann, Gerstenstr. 48
 — Gustav, Arbeiter, Horst-Wessel-Straße 13
 — Karl, Rentner, Hindenburg-Straße 40

Nutze Dein Giro-Konto aus!

Zahle bargeldlos!

Spare bei der Bezirks-Sparkasse Allstedt

Gegründet 1847

Garantieverband: Die Stadt Allstedt und sämtliche Gemeinden des Amtsgerichtsbezirks Allstedt

Mitglied des Mitteldeutschen Sparkassen- und Giroverbandes

Reichsbank-Giro-Konto: Reichsbank Sangerhausen — Postscheck-Konto: Erfurt 3612

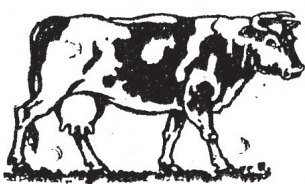
- Gastendorn, Otto, Arbeiter, Adolfs-Hitler-Platz 9
 — Otto, Arbeiter, I. Enge Gasse 5
 — Willy, Arbeiter, Erdmann-Str. 15
 Hagel, Franz, Zimmermann, Markt 20
 — Friedrich, Viehhändler, Mühlstraße 17
 — Walter, Arbeiter, Zwingerstr. 16
 Hahn, Emilie, led., Am Schild 20
 — Hermann, Wöttger, Am Schild 20
 — Willi, Verwalt.-Angestellter, Am Schild 19a
 Halle, Richard, landw. Inspektor, Sophienstraße 1
 Hans, Anton, Steinseker, Domplatz 5
 — Fanny, Witwe, Domplatz 5
 Harm, Ilse, Witwe, Wirtschaftlerin, Elisabethstraße 5
 Hartenstein, Fanny geb. Gebser, Witwe, Markt 27
 Hartmann, Friedrich, Invalid, Thomas-Münzer-Straße 8
 Haselhubn, Ernst, Arbeiter, Hindenburg-Straße 37
 — Otto, Arbeiter, Hospitalweg 2
 Haselhubn, Gertrud, Wirtschaftlerin, Querfurter Straße 5
 Haupt, Elisabeth, Witwe, Woll- und Kurzwaren, Hindenburg-Str. 16
 — Johanna, led., Gehilfin, Hindenburg-Straße 16
 Hausburg, Kurt, Arbeitsamt-Angestellter, Bahnhofstraße 17
 Hauswald, Max, Schlosser, Pfortenplatz 3
 Hehler, Franz, Magazinverwalter, Elisabethstraße 5
 — Hermann, Postassistent i. R., Friß-Saukel-Straße 15
 — Luise, Witwe, Kurzwaren, Markt 9
 Heer, Kurt, Former, Pfiffler Str. 2
 Heide, Emil, Buchhandlung, Gerstenstraße 9
 Heideck, Bertha geb. Pauli, Witwe, Kirchstraße 1
 Heidenreich, Erich, Arbeiter, Pfiffler Straße 1
 — Ernst, Kaufmann, Markt 13
 — Oswald, Rentner, Pfiffler Str. 1
 — Werner, Pferdehändler, Pfiffler Straße 1
 Heine, Friedrich, Zimmermann, Gerstenstraße 59
 — Karl, Landwirt, Erdmann-Straße 18
 Heinze, Karl, landw. Inspektor, Schloß
 Heise, Alfred, Maurer, Gerstenstraße 28
 — Auguste, Witwe, Zwingerstr. 11
 — Berta geb. Ziegler, Witwe, Pfortenstraße 2
 — Friedrich, Mälzer, Pfiffler Str. 19
 — Hermann, Rentner, Gerstenstr. 20
 — Karl, Rentner, Gerstenstr. 66
 — Karl, Zimmermann, Elisabethstraße 15
 — Kurt, Maurer, Gartenstraße 24
 — Otto, Zimmermann, Gerstenstraße 66
 — Rudolf, Hausdiener, Erdmann-Straße 26
 Held, Pauline geb. Sturm, Witwe, Arbeiterin, Markt 24
 Hellriegel, Kurt, Sparkassenbeamter, Senator-Schulze-Fromenade 5
 — Lina geb. Köhner, Witwe, Kirchplatz 7
 Hennig, Franz, Maurer, Mühlstr. 15
 — Maria, led., Domplatz 6
 — Miina geb. Lettenborn, Witwe, Horst-Wessel-Straße 13
 — Rudolf, Kutscher, Fabrikstr. 1
 Herbener, Justine, Witwe, Gerstenstraße 9
 Herrmann, Friedrich, Rentner, Markt 15
 — Karl, Schuhmacher, Gerstenstr. 22
 — Otto, Dachdeckermeister, Hospitalweg 7
 — Otto, Landwirt, Mühle Kurtsgehöfen
 Hesse, Friedrich, Geschirrführer, Domplatz 4
 — Gustav, Arbeiter, Domplatz 4
 — Hermann, Gehilfe, Marstallstr. 1
 — Karl, Fuhrunternehmer, Marstallstraße 1
 — Kurt, Maurer, Hospitalweg 4
 — Marie verm. Schmidt geb. Frieselmann, gesch., Amthofstraße 12
 — Otto, Arbeiter, Marstallstr. 1
 — Otto, Fuhrunternehmer, Marstallstraße 1
 — Paul, Fuhrunternehmer, Marstallstraße 1
 — Paul, Geschirrführer, Kleine Str. 7
 Heydenreich, Kurt, Pferdehändler, Bahnhofstraße 13
 Heyer, Otto, Kochgehilfe, Markt 29
 — Wilhelm, Bürogehilfe, Markt 34
 Hildebrand, Hugo, Kaufmann, Hindenburg-Straße 27
 Hiltner, Ernst, Geschirrführer, Schloß
 Hinkel, Erich, Schlosser, Hospitalweg 1
 — Hedwig geb. Klausing, Witwe, Am Schießgraben 12
 — Kurt, Maurer, Thomas-Münzer-Straße 4
 Slavaczek, Alfred, Buchhalter, Hospitalweg 3
 Hoch, Marie geb. Gravenhorst, Ww., Markt 1
 Hoffmann, Karl, Zimmermann, Pfiffler Straße 8
 — Lara geb. Taufendtschön, gesch., Hindenburg-Straße 14
 — Kurt, Schlosser, Kreuzberg 2
 — Maria geb. Schlichtiger, Witwe, Kolonialwar., Hindenburg-Str. 8
 — Otto, Rentner, Marstallstr. 3
 — Otto, Steinsekermeister, Domstr. 6
 — Paul, Friseurgeschäft, Bahnhofstraße 15
 — Paul, Steinseker, Erdmannstr. 20
 Hofmann, Kurt, Schlosser, Kreuzberg 2
 — Max, Kaufmann, Gerstenstr. 17
 — Paul, Zimmermann, Horst-Wessel-Straße 11
 — Paul jun., Bäckerei u. Konditorei, Adolfs-Hitler-Platz 8
 — Paul sen., Privatmann, Adolfs-Hitler-Platz 8
 — Rudolf, Profurist, Kreuzberg 1
 — Werner, kaufm. Angestellter, Kreuzberg 1
 Hohmann, Alfred, Schmied, Gerstenstraße 45
 — Emil, Gasmeister, Mühlstr. 2
 — Ewald, Elektromonteur, Querfurter Straße 2
 Höll, Georg, Mälzer, Domplatz 3
 Hollstein, Helene geb. Richter, Ww., Erdmann-Straße 7
 Holzappel, Richard, Rentner, Pfiffler Straße 21
 Hörning, Paul, Staatsgutspächter, Schloß
 Hobe, Friedrich, Postschaffner, Gerstenstraße 1
 Hublik, Herbert, Ingenieur, Fabrikstraße 1
 Hübner, Willy, Angestellter, Schloßstraße 4
 Gudy, Helene geb. Heine, gesch., Gerstenstraße 59

Kurt Heydenreich, Allstedt

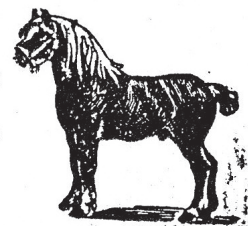
Fernspr. 237

Pferde- und Viehhandlung

i. Thür.



Ständige Auswahl in Orig. Belgischen u. Rheinisch-Belgischen Arbeitspferden, Reit- und Wagenpferden



Hünnerbein, Friedrich, Sattlermstr.,
Am Schild 1
Suttschneuter, Arno, Ab.-Assistent,
Kreuzberg 3

I

Ißland, Kurt, Buchdruckmeister, Am
Schild 17a

J

Jacoben, Hermann, Arbeiter,
Markt 13
Jakobs, Paul, Schlosser, Hindenburg-
Straße 37
— Pauline, Witwe, Quersfurter
Straße 6
Jäschke, Karl, Schlosser, Adolfs-
Hitler-Platz 4
Jobst, Hermann, Pensionär, Am
Schild 24
John, Hermann, Maurer, Kleine
Straße 2
— Karl, Walbarbeiter, Kleine Str. 2
Jonne, August, Rentner, Zwinger-
straße 5
Joos, Alfred, Dentist, Schloßstr. 6
Jung, Leberecht, Schuhmacher-
meister, Hindenburg-Straße 15
Junk, Otto, Postkassener, Adolfs-
Hitler-Platz 5
Junfer, Friedrich, Arbeiter,
Marktallstraße 5
— Karl, Geschirrführer, Kirchplatz 6

K

Kaczmarczyk, Woleslaw, Geschirrführer,
Markt 30
Käserhaus, Friedrich, Rentner,
Domstraße 8
Kain, Hermann, Arbeiter, Mühl-
straße 5
Kamprath, Ernst, Kupferschmied,
Gartenstraße 24
— Karl, Geschirrführer, Fabrikstr. 2
— Wilhelm, Schlosser, Pfortenstr. 16
— Willi, Invalide, Friß-Sand-
straße 17
Käppel, Emil, Bäckermstr., Markt 5
Karlstedt, Otto, Landwirt, Erd-
mann-Straße 18
Kaschel, Alfred, Tischler, Zwinger-
straße 16
Kastner, August, Landwirt, Mühl-
straße 21
Kauf, Hans, Sattler, Friß-
Sandel-Straße 3

Kayser, Emma geb. Franke, Witwe,
Schloßstraße 4
— Otto, Kaufmann, Hindenburg-
Straße 13
— Richard, Postassistent, Firßstr. 3
— Wilhelm, Schuhmann i. R.,
Amthoffstraße 6
Keil, Friß, landw. Inspektor i. R.,
Bahnhofstraße 10
— Richard, Arbeiter, Marktallstr. 3
Kerndt, Paul, Konfektionsgeschäft,
Am Schild 8
Kehler, Dorothea, Gehilfin, Hinden-
burg-Straße 17
— Friß, Kaufmann, Hindenburg-
Straße 17
— Gertrud, Adolfs-Hitler-Platz 11
— Hedwig geb. Stehr, Witwe,
Adolfs-Hitler-Platz 11
— Johanna, Gehilfin, Hindenburg-
Straße 17
— Marie geb. Müller, Witwe, Kon-
fektionsgesch., Hindenburg-Str. 17
Kiesel, Anton, Photo-Atelier, Am
Schild 15
King, Benedikt, Schneider, Schloß-
straße 2
Kirchner, Erich, Tischlermeister,
Gerstenstraße 31
— Karl, Tischlermeister, Gersten-
straße 31
Kirmez, Elsa geb. Bach, Witwe,
Arbeiterin, Gerstenstraße 19
Kirsche, Adolfs, Domänenrat,
Sophienstraße 1
Kirschner, Wilhelmine geb. Hahn,
Witwe, Gerstenstraße 38
Kirst, Albert, Maurer, Friß-
Sandel-Straße 11
— Anna, led., Zwingerstraße 9
— Emma, led., Zwingerstraße 6
— Karl, Rentner, Elisabethstr. 13
— Konrad, Bürgermeister, Orts-
gruppenleiter, Friß-Sand-
straße 19
— Paul, Kupferschmied, Markt 20
— Wilhelm, Maurer, Zwingerstr. 6
Klaube, Helene geb. Trappe, Witwe,
Kolonialwaren, Gerstenstraße 37
— Kurt, Kaufmann, Gerstenstr. 37
Klausing, Anna, Witwe, Marktall-
straße 3
— Auguste geb. Haufe, Witwe,
Erdmann-Straße 20
— Ernst, Arbeiter, Horst-Bessel-
Straße 2
— Franz, Arbeiter, Amthoffstr. 8

Klausing, Gustav, Rentner, Dom-
platz 4
— Hermann, Zimmermann,
Thomas-Münzer-Straße 6
— Karl, Arbeiter, Thomas-Münzer-
Straße 6
— Karl, Sattler, Kreuzberg 5
— Kurt, Schlosser, Hospitalweg 4
— Otto, Arbeiter, Hindenburg-
Straße 54
— Otto, Nachwachmann, Gersten-
straße 67
— Otto, Schlosser, Mühlstr. 9
— Otto, Schlosser, Mühlstraße 15
— Paul, Arbeiter, Gerstenstr. 70
— Paul, Kupferschmied, Pfortenstr. 9
Klaus, Friederike geb. Rispeter,
Witwe, Hospitalweg 5
Kleiner, Friedrich, Arbeiter,
Markt 29
— Karl, Installationsgeschäft,
Hindenburg-Straße 6
Klug, Franz, Rechtskonsulent,
Hindenburg-Straße 2
Knauth, Franz, Arbeiter, Hospital-
weg 2
Knöfel, Otto, Niederlagsverwalter,
Luisenstraße 2
Koch, Alfred, Zimmermann, Gersten-
straße 29
— Verla, led., Schneiderin, Kohl-
straße 2
— Elsa, led., Wirtschaftlerin,
Markt 20
— Franz, Schlosser, Hindenburg-
Straße 14
— Friedrich, Geschäftsführer,
Schloßstraße 14
— Friedrich, Landwirt, Mühlstr. 11
— Friedrich, Rentner, Mühlstr. 11
— Hans, Fleischermeister, Gersten-
straße 16
— Hermann, Schmiedemeister,
Hindenburg-Straße 14
— Margarete, Schneiderin, Gersten-
straße 9
— Martha geb. Klausing, Witwe,
Wirtschaftlerin, Quersfurter Str. 2
— Max, Fabrikdirektor, Fabrikstr. 5
— Otto, Rentner, Hindenburg-
Straße 48
— Rudolf, Justizsekretär, Erdmann-
Straße 22
— Willi, Lagerarbeiter, Pforten-
straße 10
— Wilhelmine, Witwe, Kleine Str. 7

Otto Kayser, Allstedt

Lebensmittel
Tabakwaren
Weingroßhandlung

Fernruf
Großhandel 202
Einzelhandel Allstedt . 203
Einzelhandel Dörsleben 297

- Kofelt, Hermann, Rentner, Gerstenstraße 39
 — Paul, Kontrolleur, Kohlstr. 2
 Kohnmann, Christian, Sattlermeister, Querfurter Straße 3
 — Erich, Sattlermeister, Am Schild 19a
 — Gertrud, led., Wirtschaftlerin, Querfurter Straße 3
 Kolbe, Friedrich, Schmied, Querfurter Straße 6
 — Gottfried, Rentner, Markt 31
 — Hermann, Klempner, Pfortenstraße 5
 Kölbl, Wilhelm, Arbeiter, Hindenburg-Straße 33
 König, Bruno, Fleischermeister, Adolf-Hitler-Platz 2
 — Frik, Landwirtschaftl. Berater, Kreuzberg 5
 — Hugo, Zimmermann, Miestedter Straße 7
 — Paul, Maurer, Erdmann-Str. 12
 Köpel, Clara geb. Brändel, Witwe, Am Schild 8
 Koppka, Max, Uhrmacher, Gartenstraße 20
 Kosog, Otto, Kesselschmied, Kleine Straße 4
 Krannig, Ernst, Kaufmann, Hindenburg-Straße 1
 Krake, Paul, Schlossermeister, Am Schild 9
 Krebs, Friedrich, Rentner, Pfortenweg 1
 — Frik, Geizer, Gartenstraße 22
 — Hugo, Bulldoggaführer, Frik-Sandel-Straße 1
 — Kurt, Geschirrführer, Schloß
 — Rudolf, Geschirrführer, Gerstenstraße 52
 Krempler, Emma geb. Naumann, Witwe, Kirchplatz 1
 — Ida geb. Wünsche, Witwe, Hindenburg-Straße 22
 — Ottilie, led., Rentnerin, Kirchplatz 8
 — Paul, Kraftfahrer, Markt 7
 — Paul, Kupferschmied, Domplatz 4
 Kreuzer, Friedrich, Zimmermann, Am Gehren 3
 Kroll, Anna, Schneiderin, Hindenburg-Straße 15
 — Max, Buchhalter, Adolf-Hitler-Platz 2
 Kronberg, Matha geb. Wirisch, gesch., Am Schild 22
 Krull, Erich, Zimmermann, Frik-Sandel-Straße 17
 Kubitzki, Anno Witwe, Markt 4
 — Herbert, Malermeister, Markt 4
 Kuhnold, Erdmann, Geschirrführer, Gerstenstraße 61
 — Martin, Rentner, Gartenstr. 14
 — Max, Schloffer, Querfurter Straße 8
 — Paul, Maurer, Domstraße 1
 — Paul, Stubenwärter, Domstr. 1
 — Robert, Maurer, Anthoffstraße 2
 — Rudolf, Zimmermann, Kirchplatz 4
 — Wilhelmine geb. Jungmann, Witwe, Gerstenstraße 61
 Kulik, Rose Stütze, Markt 1
 Kummer, Gottfried, Bürgermeister i. R., Irststraße 5
 Küngel, Erich, Lehrer, Kirchplatz 9
 Kunze, Friedrich, Gemeindegewerkschafter, Bahnhofstraße 4
 — Herman, Arbeiter, Markt 25
 — Herman, Geschirrführer, Fabrikstraße 2
 Kunzmann, Otto, Kraftwagenführer Hospitalweg 4
 Kupfer, Marie geb. Schenstedt, Witwe Hindenburg-Straße 31
 Kupka, Otto, Justizinspektor, Gerstastraße 32
 Kwiatkowski, Auguste geb. Tyrols, Witw, Am Schild 12
- L**
- Labez, Viktor, Bankbeamter a. D., Am Schild 26
 Landman, Hermann, Maurer, Gerstastraße 51
 Lange, Georg, Tischler, Forst-Wessel-Straße 17
 — Pau Arbeiter, Gerstenstr. 62
 Langer, Alfons, Baumeister, Schloßstraße 6
 Langguth, Max, Korbmacher, Markt 21
 Lauck, Wilhelm, Schuhmachermeister, Gerstenstraße 22
 Laue, Emilie geb. Wolf, Witwe, Rentnerin, Frik-Sandel-Straße 4
 Läufer, Alfred, Schneider, Gerstenstraße 56
 Laumann, Anna geb. Wölbing, Witwe, Adolf-Hitler-Straße 13
 Lautenbach, Otto, Bäckermeister, Gerstenstraße 46
 — Paul, Bäckermeister, Gerstenstraße 46
 Lauterbach, Theodor, Rentner, Pfortenstraße 11
 Lehmann, Agnes geb. Gebser, Ww., Markt 27
 — Werner, Schloffer, Kirchplatz 4
 Leidenfrost, Friedrich, Auftrager, Zwingerstraße 15
 — Julius, Rentner, Gerstenstr. 19
 — Karl, Schloffer, Gerstenstr. 19
 — Paul, Maler, Forst-Wessel-Str. 12
 Leinholz, Rudolf, Lehrer, Gerstenstraße 21
 Lemmerich, Wilhelm, Rentner, Forststraße 3
 Lerz, Theresie geb. Reime, Witwe, Elisabethstraße 4
 Leuchte, Adelheid, led., Hindenburg-Straße 30
 — Anna, led., Hindenburg-Str. 30
 Leudolph, Franz, Invalid, Frik-Sandel-Straße 25
 — Friederike geb. Arndt, Witwe, Gartenstraße
 — Gustav, Schuhmachermeister, Gerstenstraße 22
 — Karl, Tischler, Frik-Sandel-Straße 3
 — Otto, Rentner, Frik-Sandel-Straße 3
 Liebhold, Richard, Tischler, Erdmann-Straße 11
 Lindner, Karl, Postschaffner, Mühlstraße 13

Baumeister

Alfons Langer / Allstedt

Fernsprecher 227

(Thür.)

B a u g e s c h ä f t • Ausführung von Maurer-, Zimmerer-,
 Tischler- und Glasearbeiten • Eisenbetonbau • Sägewerk

Vink, Karl, Arbeiter, Pfiffler Str. 3
 Wisler, Berla geb. Lenhardt, gesch., Markt 32
 — Hermann, Rentner, Schiefgraben 2
 — Walter, Fuhrunternehmer, Schiefgraben 2
 Wöbbe, Ernst, Arbeiter, Markt 6
 Voel, Karl, Arbeiter, Quersfurter Straße 7
 Lorenz, Erich, Dr., Rechtsanwalt u. Notar, Horst-Wessel-Straße 14
 Lubisch, Emil, Rentner, Erdmann-Straße 8
 Lucklum, Ernst, Landwirt, Gerstenstraße 2
 Ludwig, Marta geb. Krausberg, Witwe, Hindenburg-Straße 1
 Luschmann, Frik, Arbeiter, Markt 7
 Lüttge, Wilhelm, Nachtkontrollleur, Hindenburg-Straße 7
 Lüttich, Frieda geb. Lüttig, verh., Gerstenstraße 52
 — I, Gustav, Maurer, Pfortenplatz 1a
 — II, Gustav, Maurer, Pfortenplatz 7
 — Lina, Witwe, Pfortenplatz 7
 — Marie, Witwe, Gerstenstraße 52
 — Paul, Friseur, Pfortenstr. 3
 Lüttig, Friedrich, Polizeihauptwachmeister, Kreuzberg 7

M

Mählig, Willy, Schlosser, Markt 29
 Mann, Karl, Bierkutscher, Gerstenstraße 72
 Marktschessel, Paul, Arbeiter, Domstraße 4
 Martini, Karl, Oberlehrer, Gerstenstraße 21
 Marx, Hermann, Arbeiter, Hospitalweg 2
 — Hugo, Friseurmeister, II. Enge Gasse 6
 — Hugo, Rentner, Domplatz 11
 — Ida geb. Schröter, gesch., Schneiderin, Gerstenstraße 61
 Mederer, Albrecht, Malzmeister, Hindenburg-Straße 4
 Mehmel, Karl, Autoreparaturwerkstatt, Markt 29
 — Otto, Rentner, Pfortenstr. 16
 Meinunger, Erich, Dipl.-Ing., Hindenburg-Straße 31
 Meißner, Otto, Rentner, Gerstenstraße 37
 Melzer, Hugo, Ab-Schaffner, Gerstenstraße 18
 Menzel, Gustav, Schmied, Schloß
 Meusburger, Joseph, Autovermietung, Hindenburg-Straße 34
 Meyer, Thilo, Arbeiter, Fabrikstr. 3
 Meyer, Bernhard, Geschäftsführer, Hospitalweg 7
 — Ernst, Installateur, Adolf-Hitler-Platz 1

Meyer, Friederike, Witwe, Schloß
 — Hugo, Kraftwagnführer, Riestedter Straße 5
 Michel, Anna geb. Reime, Witwe, Pfiffler Straße 1
 — Karl, Rentner, Elisabethstr. 3
 — Lina geb. Genig, Witwe, Pfortenplatz 8
 — Pauline, Witwe, Am Schild 28
 — Willy, Schlosser, Gerstenstraße 55
 Mierisch, Paul, Fleischer, Kohlstr. 7
 Mittelbach, Eduard, Rentner, Erdmann-Straße 9
 Möbus, Anna, led., Edmann-Str. 15
 — Edmund, Oberlehrer i. R., Gerstenstraße 14
 — Hedwig, led., I. Enge Gasse 7
 Mögling, Richard, Buchhalter, Pfortenstraße 3
 Mönch, Karl, Arbeiter, Gerstenstr. 69
 — Paul, Arbeiter, Zwingerstraße 8
 Möricke, Georg, Postmeister, Hindenburg-Straße 4
 — Minna geb. Zänker, Witwe, Markt 21
 — Rudolf, Schneidermeister, Quersfurter Straße 9
 Müller, Aurora, Witwe, Quersfurter Straße 7
 — Eduard, Arbeiter, Pfortenplatz 8
 — Friedrich, Schweiker, Gerstenstraße 19
 — Hermann, Malermeister, Kreuzberg 2
 — Kurt, Kaufmann, Am Schild 2
 — Otto, Stellmacher, Fleierweg 3
 — Paul, Fabrikbesitzer, Fickerweg 3
 Müller, Richard, Foto-Werkstätte
 Münch, Emil, Ab-Sekretär, Schloß
 Münchhoff, Gustav, Buchhalter, Schloßstraße 6

N

Näse, Herbert, Ab-Assistenten, Markt 14
 Nagel, Berla geb. Nagel, Witwe, Pfortenplatz 2
 — Frik, Maurer, Pfortenplatz 2
 Nattermüller, Hugo, Rentner, II. Enge Gasse 2a
 — Otto, Arbeiter, Gerstenstraße 70
 Naumann, Hugo, Zimmermann, Pfiffler Straße 12
 — Ida, Witwe, Pfiffler Straße 12
 — Willy, Forstarbeiter, Quersfurter Straße 1
 Nede, Hermann, Hilfsweichteller, Adolf-Hitler-Platz 8
 Neufamm, Hans, Kaufmann, Adolf-Hitler-Platz 8
 — Helene, Witwe, Adolf-Hitler-Platz 8
 Neumann, Marie geb. Kupfer, Ww., Goethe-Weg 1
 Neuse, Karl, Förster, Forststr.
 — Thilo, Rentner, Forststr. 7

Niemeyer, Hermann, Arbeiter, Hindenburg-Straße 7
 — Walter, Autovermieter, Gerstenstraße 50
 Nolle, Otto, Geschirrführer, Gartenstraße 26
 Dertel, Bruno, Maurer, Marstallstraße 7
 — Ernst, Eisenhandlung, Hindenburg-Straße 26
 — Gertrud geb. Möhl, Witwe, Hindenburg-Straße 21
 — Margarete, led., Porzellan- und Spielwarengeschäft, Hindenburg-Straße 21

O

Olms, Otto, Waldarbeiter, Forststraße 11
 Oke, Paul, Apotheker, Gerstenstr. 7
 — Paul, Vollstreckungsbeauftragter, Bahnhofstraße 4

P

Pahlisch, Charlotte, led., Markt 3
 — Kurt, Wiegemeister, Fabrikstr. 3
 Paul, Emil, Buchhalter, Schild 21
 Pauland, Otto, Schlossermeister, Bahnhofstraße 9
 — Robert, Rentner, Bahnhofstr. 9
 Peilecke, Lina geb. Rasch, Witwe, Pfiffler Straße 7
 Perrotet, Dorothea, led., Musiklehrerin, Pfortenstraße 11
 — Johanna geb. Wielisch, Witwe, Horst-Wessel-Straße 7
 Peter, Otto, Geschirrführer, Pfortenstraße 3
 Pfanne, Otto, Arbeiter, Bahnhofstraße 3
 Pfeiffer, Franz, Gärtnerei, Am Schild 12
 Pilepp, Gertrud, led., Post-Assistentin, Markt 23
 Pilb, Martha, led., Weihnäherin, II. Enge Gasse 4
 Pistorius, Gustav, Buchdrucker, Am Schild 24
 Plavins, Minna geb. Theile, Ww., Aufwarterin, Bahnhofstr. 6
 Poch, Willi, Dr., Stud.-Assessor, Hindenburg-Straße 18
 Pommach, Frik, Dr., Stud.-Assessor, Schloßstraße 3
 Pofner, Heinz, Dr., Stud.-Assessor, Adolf-Hitler-Platz 8
 Prenker, Karl, Arbeiter, Frik-Sandel-Straße 23
 Przybilla, Karl, Arbeiter, Kirchplatz 8
 Pühringer, Johannes, Uhrmacher, Gerstenstraße 10

Q

Quack, Wilhelm, Schuhmacher, Am Schild 7

Richard Müller, Allstedt i. Thür.

Duf 348

Foto-Werkstätte

Modernes Kunstlicht-Atelier

Foto-Handlung

R

- Rabe, Ida, Ww., Duerfurter Str. 4
 Rabes, Ernst, Glaserei, Markt 38
 — Klara, Witwe, Markt 17
 — Otto, Glaserei, Markt 17
 Rafowski, Elise geb. Derfling, Ww., Markt 15
 Rasch, Albert, Gehilfe, Horst-Wessel-Strasse 23
 Rauber, Johanne, Ww., Frib-Saudel-Strasse 3
 — Willi, Hausmann, Karlstrasse
 Rauch, Franz, Dr. med., prakt. Arzt, Hindenburg-Strasse 24
 Rauchsuh, Artur, Zimmermann, Muhlstrasse 3
 — Hermann, Arbeiter, Kohlstr. 7
 — Karl, Maurer, Muhlstrasse 19
 — Willi, Maurer, Muhlstr. 3
 — Willy, Arbeiter, Kohlstr. 5
 Rausch, Anna geb. Enderz, Witwe, Hindenburg-Strasse 38
 Raute, Emil, Rentner, Duerfurter Strasse 7
 — Karl, Lagerarbeiter, Markt 20
 Rechenbach, Helene geb. Reichmann, Witwe, Hotel, Hindenburg-Str. 2

Hotel Weimarer Hof, Allstedt i. Th.
 Besitzer: H. Rechenbach, Fernr. 205.
 Erstes Hotel am Plage.

- Reckmann, Alexander, Arbeiter, II. Enge Gasse 3
 Reiber, Paul, Fleischermeister, Horst-Wessel-Strasse 26
 — Rudolf, Arbeiter, II. Enge Gasse 1
 Reiche, Frib, Muller, Hindenburg-Strasse 21
 Reichenbach, Paul, Kellner, Erdmann-Strasse 3
 Reichmuth, Anna, led., Rentnerin, II. Enge Gasse 9
 Reime, Anna, led., Kochin, Hindenburg-Strasse 30
 — Karl, Schneidermstr., Bahnhofstr. 8
 — Marie geb. Kellner, Ww., Domstr. 16
 — Marie geb. Kellner, Witwe, Erdmann-Strasse 14
 — Max, Gartnererei, Kirchstrasse 1
 — Otto, Maurer, Erdmann-Str. 14
 — Otto, Zimmermann, Bahnhofstr. 4
 — Wilhelm, Oberbrandmeister i. R., Hindenburg-Strasse 42
 Reinboth, Auguste geb. Schmidt, Witwe, Erdmann-Strasse 4

- Reinhardt, Hugo, Geschirrführer, Marktallstrasse 5
 — Robert, Rentner, I. Enge Gasse 3
 — Willi, Arbeiter, Markt 25
 Reinsch, Bernhard, Rentner, Duerfurter Strasse 6
 — Emma, led., I. Enge Gasse 7
 — Klara, led., Duerfurter Strasse 6
 Reise, Anna, Witwe, Schloßstr. 3
 Renner, Anton, Metzgermeister, Am Schild 5
 Rettkowky, Gustav, Landarbeiter, Sophienstrasse 1
 Richter, Alfred, Stadtbaumeister, Frib-Saudel-Strasse 37
 — Karl, Hofmeister, Schloß
 Riecke, Albert, Apothekenbesitzer, Gerstenstrasse 7
 Riese, Fern., Kutscher, Pfortenstr. 4
 Riehnuer, Max, Heizer, Gerstenstr. 13
 Rindfleisch, Johann, Arbeiter, Hospitalweg 2
 Risch, Paul, Arbeiter, Gartenstr. 18
 Rößling, Karl, Werkmeister, Hospitalweg 7
 — Robert, Schweizer, Kirchstrasse 1
 Röder, Paul, Oberpostschaffner, Hindenburg-Strasse 30
 Rohfobl, Hugo, Wälzer, Gerstenstr. 62
 — Hugo, Schlosser, Hindenburg-Strasse 34
 — Vina geb. Marx, Ww., Domstr. 12
 — Paul, Zimmermann, Duerfurter Strasse 5
 Rohland, Verta, led., Schneiderin, Adolf-Hitler-Platz 3
 — Wilhelm, Rentner, Adolf-Hitler-Platz 3
 Röhr, Otto, Privatmann, Gerstenstrasse 10
 Rohne, Friedr., Maurer, Zwingenstr. 1
 — Karl, Zimmermann, Gerstenstr. 53
 — Otto, Maurer, Dampplatz 9
 — Rudolf, Zimmermann, Gerstenstrasse 53
 Roloff, Friedrich, Gastwirt, Markt 2
 — Hermann, Landwirt u. Schweinehändler, Gerstenstrasse 9
 — Karl, Vertreter, Markt 2
 Römer, Verta geb. Rohfobl, Witwe, Elisabethstrasse 17
 Rommelt, Friedrich-Wilhelm, Dr. med., prakt. Arzt, Kreuzberg 9
 Röttmert, Meta geb. Fide, Hebamme, Erdmann-Strasse 11

- Rößler, Marie geb. Frieß, Witwe, Erdmann-Strasse 2
 — Valentin, Kraftwagenführer, Erdmann-Strasse 2
 — Wilhelm, Arbeit., Erdmann-Str. 2
 Rohmann, Anna geb. Vest, Milchgeschäft, Frib-Saudel-Strasse 2
 — Paul, Juv., Frib-Saudel-Str. 2
 Röhner, Hermann, Maurer, Markt 7
 Röth, Reinb., Wäckerstr., Gerstenstr. 18
 Rothe, Paul, Schmied, II. Enge Gasse 3
 Ruck, Verta geb. Siegel, Am Schild 10
 Rudolf, Otto, Geschirrführer, Hindenburg-Strasse 44
 Rüllke, August, Kupferschmied, Gerstenstrasse 43
 Rümmler, Bruno, Buchdruckerei-besitzer, Hindenburg-Strasse 14

S

- Sachs, August, Rentn., Pfiffler Str. 21
 — Magdalena geb. Jäckel, Witwe, Gerstenstrasse 7
 Sander, Anna geb. Blume, Witwe, Pfiffler Strasse 15
 — Meta geb. Pernutz, Witwe, I. Enge Gasse 7
 — Otto, Schlosser, Am Schild 32
 — Walter, Maurer, Ggrstenstr. 14
 Schadewald, Karl, Gastw., Markt 26
 — Wilhelm jun., Gärtner, Schloßstr. 5
 — Wilhelm sen., Gärtner, Schloßstr. 5
 Schäfer, Hermann, Maurer, Hindenburg-Strasse 46
 — Vina geb. Becker, Ww., Gerstenstr. 46
 — Otto, Kraftwagenführer, Hindenburg-Strasse 46
 — Otto, Maurer, Pfortenstrasse 12
 — Rudolf, Kupferschmied, Pfortenstrasse 12
 Scharfe, Karl, Schmied, Kirchplatz 1
 Scharf, Otto, Zimmermann, Erdmann-Strasse 10
 Schärz, Rudolf, Schafmeister, Amtshoffstrasse 1
 Schab, Willy, Zimmermann, Gerstenstrasse 17
 Schebesta, Karl, Arbeiter, Thomas-Münzer-Strasse 4
 — Kurt, Klempner, Am Schießgraben 14
 — Walter, Elektro-Monteur, Am Schießgraben 14

Metallwerke Rudolph - Paul Müller - Allstedt (Thür.)

Leistungsfähiges Spezialwerk für moderne
 Fleischerei-Kochanlagen in allen Beheizungsarten
 Räucheranlagen, Niederdruck-Dampfkessel
 Speise-Kochkessel, Kesselöfen
 emaillierte Stahlblechkessel, Brotkästen und
 Mülleimer

Scheil, Otto, Buchhalter, Fabrikstr. 4
 Schied, Anna, led., Horst-Wessel-
 Straße 15
 — Friederike, Witwe, Horst-Wessel-
 Straße 35
 Schlauraff, Herbert, Lokomotiv-
 führer, Schloßstraße 3
 Schlenstedt, Alfred, Landwirt, Frik-
 Sackel-Straße 5
 — Franz, Zimmermann, Am
 Schießgraben 3
 — Friedrich, Schlosser, Hindenburg-
 Straße 3
 — Hedwig, led., Markt 34
 — Kurt, Kupferschmied, Markt 34
 — Werner, Kupferschm., Gartenstr. 14
 Schlenstedt, Artur, Landwirt,
 Portenstraße 7
 — Erich, Bäcker, Marstallstraße 4
 — Friederike geb. Kehler, Witwe,
 Marstallstraße 4
 — Hugo, Zimmermann, Bahnhofstr. 11
 — Karl, Landwirt, Marstallstr. 4
 Schließe, Hans, Techniker, Horst-
 Wessel-Straße 6
 — Johanna geb. Behr, Ww., Koloni-
 alwarengesch., Horst-Wessel-Str. 6
 Schmidt, Auguste geb. Bode, Witwe,
 Pfiffler Straße 4
 — Ernst, Bez.-Schornsteinfegermstr.,
 Hindenburg-Straße 15
 — Franz, Klempner, Pfiffler Str. 4
 — Helmut, Maschinenmeister i. R.,
 Am Schild 5
 — Herm., Arbeiter, I. Enge Gasse 2
 — Hermann, Kupferschmied, Horst-
 Wessel-Straße 12
 — Herm., Süßmosterei, Am Schild 3
 — Hugo, Maurer, Thomas-Münzer-
 Straße 4
 — Hugo, Rentner, Schloßstraße 14
 — Karl, Arbeiter, Am Schild 7
 — Martha, led., Hebamme, Am Schild 5
 — Oskar, Böttchermstr., Portenstr. 1
 — Paul, Arbeiter, Am Schild 4
 — Paul, Schmied, Kreuzberg 5
 — Rudolf, Arbeiter, Quersfurter
 Straße 7
 — Willi, Forstangestellter, Schloßstr. 3
 — Willy, Arb., Hindenburg-Str. 28
 Schmuhl, Erich, Bürogehilfe, Bahn-
 hofstraße 6
 — Friedrich, Rentner, Bahnhofstr. 11
 Scholz, Oskar, Schulhausmeister,
 Kirchplatz 10
 Schönan, Emil, Schlosser, Gersten-
 Straße 49
 Schönmann, Otto, Aussenher,
 Sophienstraße 1
 Schöna, Rudolf, Schafmeister, Amt-
 hofstraße 1
 Schöke, Willi, Arbeiter, Horst-
 Wessel-Straße 9
 Schrader, Otto, Dr. med., Sanitäts-
 rat, Kreuzberg 9
 — Otto, Schneidermeister, Adolf-
 Hitler-Platz 4
 Schramm, Bernhard, Buchhalter,
 Fabrikstraße 3
 Schred, Kurt, Portier, Gerstenstr. 1
 Schreiber, Edwin, Händler,
 I. Enge Gasse 3
 — Minna, Ww., Frik-Sackel-Str. 19

Schröck, Minna, Witwe, Thomas-
 Münzer-Straße 5
 Schröder, Hans, Schneider,
 Marstallstraße 2
 — Willy, Maurer, Gerstenstraße 66
 Schröter, Auguste, Ww., Domstr. 3
 — Reinhold, Rentner, Hindenburg-
 Straße 32
 — Willi, Friedhofwärter, Schloßstr. 3
 Schulz, Arthur, Kaufmann, Hinden-
 burg-Straße 6
 Schulze, Ernst, Friseurmstr., Markt 4
 — Magdalena geb. Claus, Witwe,
 Horst-Wessel-Straße 5
 Schumann, Georg, Postinspektor
 i. R., Schloß
 — Käthe, led., Schloß
 Schwabe, Gertrud geb. Thümel,
 Gartenstraße 16
 Schwarz, Georg, Landarbeiter,
 Hindenburg-Straße 37
 — Theodor, Rentner, Riestedter
 Straße 7
 Schweische, Alwin, Maschinist, Frik-
 Sackel-Straße 24
 — Artur, Buchdrucker, Erdmann-
 Straße 9
 Secktz, Günther, Kaufm., Herren-
 artikel, Adolf-Hitler-Platz 11
 Seibert, Lina, Ww., Am Schild 32
 — Willy, Manufaktur-Kaufmann,
 Am Schild 8
 Seifert, Oswald, Zuckergewer-
 geschäft, II. Enge Gasse 5
 Seiffert, Walter, Rentner, Elisabeth-
 Straße 4
 Seiler, Fritz, Maurer, Pfiffler Str. 19
 — Karl, Rentner, Pfiffler Str. 19
 — Otto, Maurer, Pfiffler Straße 18
 Selle, Verta, led., Schneiderin,
 Gerstenstraße 35
 — Lara, led., Schneiderin, Gersten-
 Straße 35
 — Paul, Rentner, Gerstenstraße 35
 Senf, Auguste geb. Knorr, Witwe,
 Frik-Sackel-Straße 21
 — Paul, Arbeiter, Frik-Sackel-
 Straße 21
 Sengewald, Emilie geb. Böhme,
 Witwe, Am Schießgraben 4
 — Hugo, Arb., Am Schießgraben 4
 Seurig, Anna geb. Beck, Witwe,
 Fischhandlung, Gerstenstr. 42
 Seyffarth, Kurt, Geschirrführer,
 Hindenburg-Straße 44
 Siefert, Sophie, Ww., Gerstenstr. 35
 Siemroth, Marie, Ww., Domplatz 7
 — Otto, Maurer, Domplatz 7
 — Wilhelmine geb. Werner, Witwe,
 Zwingerstraße 13
 Söldner, Herm., Sattler, Markt 16
 — Max, Sattler, Markt 16
 Spangenberg, Rudolf, Kupferschmied,
 Markt 34
 Spengler, Hermann, Schlosser,
 Gerstenstraße 47
 — Otto, Zimmermann, Markt 7
 — Otto, Zimmermann, Quersfurter
 Straße 6
 — Willi, Landwirt, Gerstenstr. 47
 Spielberg, Tekla, Witwe, Hinden-
 burg-Straße 10
 Stachowiak, Paul, Kraftfahrer, Am
 Schild 21
 Stahr, Karl, Maschinen-Schlosser-
 meister, Schloßstraße 1

Stärke, Ruth, led., Sprechstunden-
 hilfe, Forststraße 5
 Steinhoff, Willi, Elektromonteur,
 Portenplatz 2
 Steinmetz, Olga geb. Brauer, Ww.,
 Gerstenstraße 21
 Steinward, Heinrich, Kaufmann,
 Bahnhofstraße 17
 Steyer, Erich, Emailiermeister,
 Marstallstraße 7
 — Friedrich, Monteur, Am Schild 30
 — Friedrich, Rentner, Am Schild 22
 — Gustav, Rentner, Domstraße 2
 — Herm., Maurer, Pfiffler Str. 10
 — Hugo, Forstausseher, Thomas-
 Münzer-Straße 3
 — Karl, Rentn., Frik-Sackel-Str. 7
 — Otto jun., Klempner, Horst-
 Wessel-Straße 19
 — Otto sen., Maurer, Horst-
 Wessel-Straße 19
 Stieber, Anna geb. Döring, Witwe,
 Gartenstraße 16
 — Verta geb. Gellmann, Witwe,
 Domstraße 14
 — Hugo, Schlosser, Bahnhofstr. 4
 — Kurt, Klempner, Pfiffler Str. 2
 — Kurt, Kupferschmied, Horst-
 Wessel-Straße 28
 — Marie geb. Langer, Witwe,
 Portenstraße 9
 — Paul, Arbeiter, Gerstenstraße 60
 Stöckenius, Walter, Sparkassen-An-
 gestellter, Gerstenstraße 31
 Stöhr, Marie geb. Schmied, Witwe,
 Schloßstraße 9
 Straube, Emil, Expediteur, Luiseustr. 3
 — Friedrich, Anspanner, Porten-
 platz 6
 — Karl, Melker, Schloßstraße
 — Toni, led., Luiseustr. 3
 Stroß, Louis, Arbeiter, Hindenburg-
 Straße 52
 — Otto, Landwirt, Horst-Wessel-
 Straße 16
 Stück, Otto, Kammereiverwalter,
 Gerstenstraße 9
 Swiatek, Johann, Rentner, Markt 20

T

Taube, Helmut, Tischler, II. Enge
 Gasse 1
 — Kurt, Kraftfahrer, Mühlstr. 13
 — Otto, Rentner, II. Enge Gasse 1
 Taubert, Karl, Arb., Schloßstr. 8
 — Walter, Maurer, Schloßstraße 8
 Täubert, Kurt, Sekr., Gartenstr. 20
 Taufenschön, Anna geb. Selle, Ww.,
 Markt 19
 — Franz, Rentner, Markt 19
 — Hedwig, led., Putzmacherin,
 Markt 19
 — Herm., Fleischer, Portenplatz 8
 — Verta geb. Kasper, Milchgeschäft,
 Quersfurter Straße 11
 — Karl, Arbeiter, Amthofstraße 10
 — Lina, Arbeiterin, Am Gehren 3
 — Viktor, Milchhändler, Quersfurter
 Straße 11
 Teichmann, Gottfried, Techniker,
 Gerstenstraße 24
 — Hans, Installateur, Markt 17
 — Max, Brauer, Horst-Wessel-Str. 3
 — Paul, Maurermstr., Gerstenstr. 24

Reichmann, Reinhold, Friseurmeister, Am Schild 5
 — Willi, Schlossermeister, Am Schild 17
 Tennigkeit, Franz, Milchkontrollent, Hindenburg-Strasse 3
 Tettenborn, Gertrud geb. Tauthauer, Witwe, Markt 32
 Tebel, Emma geb. Renno, Witwe, Marktstrasse 2
 — Paul, Schlosser, Kraftfahrer, Gerstenstrasse 13
 Tebner, Martha geb. Bauerfeld, Hindenburg-Strasse 50
 Teumner, Ewald, Landwirt und Expediteur, Horst-Wessel-Str. 26
 Thaler, Arno, Kaufmann, Erdmann-Strasse 36
 Thiele, Friederike geb. Kirst, Witwe, Gerstenstrasse 49
 Thieme, Henriette geb. Vessel, Ww., Schneiderin, Am Schild 5
 Tölle, Arthur, Stellmacher, Thomas-Münzer-Strasse 7
 — Frik, Rechnungsführer, Gerstenstrasse 29
 Tomndorf, Anna geb. Schröder, Ww., Quersfurter Strasse 4
 Topfmeyer, Ernst, Bücherrevisor, Adolf-Hitler-Platz 2
 Töppe, Frik, Kraftfahrer, Fabrikstr. 1
 — Hugo, Kraftfahrer, Fabrikstrasse 7
 Trautmann, Karl, Schlosser, Schloßstrasse 13
 Treder, Otto, Arb., Kleine Strasse 1
 Treukler, Walter, Schlosser, Gerstenstrasse 70
 Frieselmann, Anna geb. Herbst, Witwe, Gartenstrasse 26
 — Otto, Arbeiter, Pfiffler Strasse 1
 Trommer, Robert, Sparkassenleiter, Hindenburg-Strasse 3
 Trübe, Gertrude, Lehrerin, Hindenburg-Strasse 18
 Tunat, Max, Schlosser, Gerstenstr. 41

U

Ublig, Hans, Maler, Markt 23
 — Ida geb. Altenburg, Ww., Frik-Sandel-Strasse 43
 — Johanna geb. Meyer, Witwe, Markt 23
 Ulls, Otto, Postsekretär, Bahnhofstr. 2
 Ulrich, Auguste geb. Fiedler, Ww., Markt 28
 — Otto, Schneider, Hindenburg-Strasse 8
 Ulrich, Karl, Bez.-Schornsteinfeger i. N., Schießgraben 8
 Unger, Klara geb. Pauli, Witwe, Hindenburg-Strasse 32

V

Vatter, Konrad, Rentner, Pfiffler Strasse 19
 Vogel, Berta, Witwe, Hindenburg-Strasse 30
 Vollrath, Otto, Schafmeister, Fabrikstrasse 2

W

Wachsmuth, Alfred, Maurer, Kirchstrasse 1
 — Friedrich, Rentner, Mühlstr. 17
 Wächter, Marie geb. Rinsenbarth, Witwe, Am Schild 2
 Wagner, Anna geb. Schmidt, Ww., Erdmann-Strasse 34
 — Frik, Postkassener, Frik-Sandel-Strasse 33
 — Frik, Verw.-Inspektor, Horst-Wessel-Strasse 33
 — Hermann, Arbeiter, Bahnhofstr. 4
 — Karl, Rentner, Pfiffler Str. 21
 — Olga, led., Rentnerin, Adolf-Hitler-Platz 4
 — Oskar, Arbeiter, Markt 20
 — Otto, Rentner, Hindenburg-Str. 9
 — Otto, Schlosser, Elisabethstrasse 2
 — Paul, Oberpostinspektor, Schloßstrasse 3
 — Richard, Installateur, Am Schild 6
 Wahl, Rob., Arb., Erdmann-Str. 11
 Wäldche, Bernhard, Maurer, Frik-Sandel-Strasse 6
 — Bernhard, Rentner, Erdmann-Strasse 13
 — Emma, led., Fabrikarbeiterin, Gerstenstrasse 26
 — Friedrich, Arbeiter, Hindenburg-Strasse 50
 — Hermann, Kupferschmied, Quersfurter Strasse 4
 — Hermann, Zuckerlocher, Domstr. 10
 — Hugo, Schlosser, Gerstenstrasse 26
 — Otto, Schlosser, Horst-Wessel-Str. 1
 — Rudolf, Hofmeister, Amthofstr. 4
 — Walter, Elektromonteur, Erdmann-Strasse 13
 — Walter, Privatförster, Koblstr. 3
 Waldenburg, Otto, Sekmeister, Adolf-Hitler-Platz 4
 Wallborn, Franz, Metzler, Gerstenstrasse 56
 Walter, Artur, Stellmachermeister, Hindenburg-Strasse 40
 — Emma geb. Nöbler, Witwe, Hindenburg-Strasse 40
 — Friedrich, Maurer, Quersfurter Strasse 10
 — Klara geb. Hesse, Witwe, Gerstenstrasse 71
 — Kurt, Schlosser, Hindenburg-Str. 1
 — Paul, Maurer, Pfiffler Str. 17

Wahmann, Alfred, Maurer, Am Schießgraben 10
 — Anna, led., Schneiderin, Kirchstr. 2
 — Ernst, Schneidernstr., Kirchplatz 7
 — Frieda geb. Reichmann, Ww., Markt 13
 — Karl, Maurer, Pfortenstr. 11
 — Karl, Rentner, Koblstrasse 1
 — Otto, Zimmermann, Am Schießgrabe 12
 — Pauline, Ww., Pfiffler Strasse 21
 — Walter, Maurer, Bahnhofstr. 11
 Weber, Franz, Maurer, Am Schild 28
 — Martha geb. Kirst, Ww., Gerstenstrasse 60
 — Otto, Reisender, I. Enge Gasse 9
 Wedekind, Willu, Arbeiter, Quersfurter Strasse 2
 Wege, Amalie, led., Pfiffler Str. 21
 — Paul, Gastwirt, Elisabethstrasse 1
 Wehenkel, Otto, Arb., Hospitalweg 2
 Weidig, Hugo, Rentn., II. Enge Gasse 2
 Weilepp, Paul, Hauschlachter, Markt 31
 Weisleder, Pauline, Witwe, Kleine Strasse 3
 Wendler, Gertrud, Gemeindefürsorgerin, II. Enge Gasse 7
 Wenkel, Paul, Geschirrführer, Schloß
 Wenzel, Albert, Schafmeister, Sophienstrasse 1
 — Friedrich, Rentner, Horst-Wessel-Strasse 11
 Werner, Frik, Kutscher, Pfortenstr. 2
 — Ida geb. Riese, Ww., Kleine Str. 5
 — Karl, Rentn., Horst-Wessel-Str. 21
 — Kurt, Kesselschmied, Horst-Wessel-Strasse 21
 — Marie geb. Kolbe, Witwe, Horst-Wessel-Strasse 28
 — Otto, Maurer, Horst-Wessel-Str. 21
 Wesemann, Clemens, Zollkommissar i. N., Riestedter Strasse 3
 — Wilfred, Dr. med. dent., Zahnarzt, Riestedter Strasse 1
 Wicht, Friedrich, Juv., Luisestr. 3
 — Herm., Schlosser, Erdmann-Str. 3
 — Otto, Metallarb., Gerstenstr. 27
 — Paul, Arbeiter, Kleine Strasse 7
 Wiegand, Adolf, Handels-Oberlehrer i. N., Kreuzberg 1
 — Anna, led., Schwester, Karlstrasse
 — Elfriede geb. Falke, Witwe, Gerstenstrasse 23
 — Frik, Mechanikermeister, Gerstenstrasse 23
 — Thekla, Ww., Adolf-Hitler-Str. 3
 — Waldemar, Klempnermeister, Gerstenstrasse 15
 Wille, Bruno, Arb., Gerstenstr. 4
 — Hans, Baumwärter, Frik-Sandel-Strasse 10
 — Johann, Landwirt, Horst-Wessel-Strasse 17

Möbel

schöne moderne Formen, in welcher Auswahl bietet besonders preiswert in solider Tischlerarbeit das Fachgeschäft

Ein Besuch wird Sie belohnen!

Karl Kirchner & Sohn, Allstedt

Wille, Karl, Rentner, Frik-Sandel-
Straße 10
— Karola geb. Stomat, Witwe,
landw. Arbeiterin, Markt 6
— Paul, Rentn., Hindenburg-Str. 50
— Werner, Arbeiter, Horst-Wessel-
Straße 17
Wille, Otto, Arbeiter, Gartenstr. 24
— Otto, Bäckermstr., Hospitalweg 1
— Therese, Witwe, Domstraße 4
Willert, Paul, Rohprodukthändler,
Elisabethstraße 5
Wippich, Paul, Arbeiter, Zwinger-
straße 3
Witek, Walter, Geschirrführer,
Kirchstraße 2
Wittchen, Hedwig, Arbeiterin,
I. Enge Gasse 4
— Martha, led., Arbeiterin,
I. Enge Gasse 4
— Max, Schneidermeister, I. Enge
Gasse 4
— Otto, Schneidermeister, I. Enge
Gasse 4
Witzack, Ludwig, Dipl.-Ingenieur,
Hindenburg-Straße 30
Wölbing, Paul, Maurer, Horst-
Wessel-Straße 4
— Paul, Pensionär, Gartenstr. 14
Wolf, Luise geb. Reinsch, Witwe,
Am Schießgraben 8
Wolff, Walter, Gastwirt, Schloß
Worch, Elise, led., Gartenstraße 18
Wüsthoff, Emil, Maurer, Pfortenstr. 6
— Otto, Rentner, Pfortenstr. 10
— Otto, Straßenwärter, Zwinger-
straße 12
— Willy, Kupferschmied, Zwinger-
straße 2

Z

Zach, Therese geb. Heidenberger,
Witwe, Markt 13
— Vinzenz, Arbeiter, Markt 13
Zehsche, Friedrich, Arbeiter, Hinden-
burg-Straße 37

Zenmer, Gustav, Zimmermann,
Erdmann-Straße 30
— Rudolf, Landwirt, Erdmann-
Straße 30
Ziegenbein, Karl, Geschirrführer,
Sophienstraße 3
Zimmermann, August, Rentner,
Frik-Sandel-Straße 25
— Karl, Kassenbote, Hindenburg-
Straße 3
Bornemann, Auguste, Witwe,
Niestedter Straße 11
— Kurt, Kraftfahrer, Niestedter
Straße 11

Einsdorf

Einwohnerzahl: 254.
Haushaltungen: 62.
Amtsbezirk: Allstedt.
Bürgermeister: Graf, Arnold.
Beigeordnete: Haub, Otto;
Mögling, Paul.
Scheidsmann: Regel, Anton jun.
Standesbeamter: Graf,
Arnold.
Ortsgruppenleiter der
R. S. F. A. P.: Graf, Arnold.
Ortsbauernführer: Mögling,
Paul.
Banisch, Walter, Maurer, Haus-
schlächter, 48
Becker, Hermann, Schuhmacher, 13
Bornhake, Otto, Bauer, 29
Brauer, Frik, Gastwirtschaft, Kolo-
nialwarenhandlung, Fleischerei, 9
Danneberg, Arthur, Bauer, 42
— Richard, Bauer, 39
Defert, Hermine, Witwe, 34
Dittmann, Gottfried, Landwirt, 6

Engel, Christian, Invalid, Posthilfs-
stelle, 51
— Karl, Sattlermeister, 51
Fahnerl, Paul, Steinmetz, 8
Fiedler, Rudolf, Treckersführer, 56
Frauenknecht, Bertha, Witwe, 37
Gebhardt, Arno, Landwirt, 26
— Bertha geb. Nuppe, Witwe,
Bäckerei, Kolonialwaren, 28
— Hermann, Bauer, 47
— I. Paul, Landwirt, 12
Gehler, Gottfried, Landwirt, 2
— Otto, Maurer, 3
Goldacker, Ernst, Bauer, 46
Graf, Arnold, Landwirt, Bürger-
meister, 45
Grosche, Paul, Verpächter, 27
Grüßmann, Friedrich, Pfarrer, 49
Haub, Otto, Landwirt, 20
Hebner, Otto, Geschirrführer, 17
— Robert, Landwirt, 17
Herbst, Franz, Schlosser, 16
— Karl, Geschirrführer, 54
Hoffmann, Paul, Schmiedemeister, 4
Holze, Friedrich jun., Landwirt, 11
Hungsberg, Karl, Landwirt, 30
— Otto, Rentner, 8
Jentsch, Kurt, landw. Arbeiter, 48
— Willy, Maurer, 36
Kästner, Friedrich, Landwirt, 15
Regel, Anton, Bauer, 22
— Anton jun., Landwirt, 22
Kehler, Paul, Verpächter, 33
Kilchenmann, Ernst, Melkermeister,
Nr. 58
Klausing, Paul, Landwirt, 18
Kolbe, Willy, Geschirrführer, 58
Kreidner, Wilhelm, Bauer, 44
Lange, Otto, Landwirt, 40
Ludert, Paul, Landwirt, 32
Mögling, Paul, Bauer, 31
Muschall, Erich, Tischler, 43
Paech, Richard, Müllermeister
(Koblenmühle), 1
Rheinländer, Rudolf, Lehrer, 49
Nüdel, Alwin, Invalid, 10
— Erich, Landwirt, 7
— Hermann, Dachdeckermeister, 7
— Otto, Rentner, 55
Scharf, Otto, Rentner, 52
Schmidt, Max, Verpächter, 35
Seespeck, Emil, Landwirt, 19
— Emil jun., Maurer, 19
Stetefeld, Helmut, Müllermeister, 53
Sturm, Ernst, Landwirt, 57
Träger, Willi, Maurer, 2
Ulle, Otto, Bauer, 38
Vondran, Rudolf, Landwirt, 24
Wagner, Karl, Rentner, 58
Wege, Emma, Arbeiterin, 58
— Frik, Geschirrführer, 58
— Paul, Zimmermann, 25
— Wilmar, Gemeindediener, 5
Zwarg, Hermann, Fabrikarbeiter, 23

Nachtrag für die Stadt Allstedt

Altenberg, Marie, led., Näherin,
Erdmann-Straße 17 muß heißen
Altenburg
Wösel, Otto, Privatmann, Hinden-
burg-Str. 11 m. h. Fleischermstr.,
Pfortenstr. 9
Wächner, Udo, Gastwirt, Schloßstr. 10
m. h. Arbeiter, Gartenstraße 20
Conejus, Kurt, Zimmermann,
Mühlenstr. 1 m. h. Coccejus.
Delarry, Auguste, Bw., Hindenburg-
Straße 30 m. h. Debarry
Diring, Paul, Arbeiter, Domplatz 9
m. h. Döring
Ebhardt, August, Geschäftsführer,
Hindenburg-Str. 18 und folgende
heißen Ehbrecht
Förster, Hans, Werkmeister, Hinden-
burg-Str. 18 m. h. Förster
Fischer, Therese geb. Kleine, Bw.,
I. Enge Gasse 1 m. h. Fischer

Groll, Edmund, Geschirrführer,
Domstraße 5 m. h. Ebrt
Grosche, Walter, Fabrikdirektor, Am
Goren 1 m. h. Gehren 1
Gurgens, Ernst, Rentner, Horst-
Wessel-Str. 13 m. h. Gurgens
Kirschner, Wilhelmine geb. Hahn,
Bw., Gerstenstraße 38 m. h.
Kirschner
Köpel, Alara geb. Brendel, Bw.,
Am Schild 8 m. h. Kögel
Krebs, Friedrich, Rentner, Pforten-
weg 1 m. h. Pfortenstr. 1
Kunold, Erdmann, Geschirrführer,
Gerstenstraße 61 und folgende
heißen Künold
Mürcke, Rudolf, Schneidermeister,
Quersfurter Str. 9 m. h. Schmiede-
meister

Einzigen

Einwohnerzahl: 218.
 Haushaltungen: 52.
 Bürgermeister: Eckstein I,
 Otto.
 Beigeordnete: Dfke, Karl;
 Meinhardt, Otto.
 Schiedsman: Eckstein I, Otto.
 Landesbeamter: Eckstein I,
 Otto.
 Ortsgruppenleiter der
 N S D A P.: Dfke, Karl.
 Ortsbauernführer: Mein-
 hardt.

Altenburg, Karl, Landwirt, 21
 — Otto, Landwirt, 60
 Bauermeister, Hermann, Landwirt,
 Nr. 25
 Blesse, Otto, Landwirt, 30
 — Richard, Landwirt, 17
 Böhler, Paul, Landwirt, 2
 Eckstein, Bruno, Bauer, 62
 — Friedrich, Landwirt, 5
 — Gustav, Landwirt, 62
 — Hermann, Bauer, 2
 — Oskar, Bauer, 5
 — I, Otto, Bauer, Bürgermeister, 56
 — II, Otto, Bauer, 26
 — Paul, Privatmann, 51
 Eichentopf, Karl, Gemeinde-
 rechnungsführer, 13
 Fricke, Walter, Gastwirt, Fleischerei,
 Materialwaren, 8
 Friedrich, Karl, Bauer, 61
 — Otto, Bauer, 61
 Gröbler, Friedrich, Schmiedemeister
 und Landwirt
 Große, Helene geb. Eichentopf,
 Witwe, 23
 — Otto, Fabrikarbeiter, 35
 Herrmann, Hugo, Landwirt, 28
 — Karl, Schuhmachermeister, 15
 — Paul, Landwirt, 15
 Hoffmann, Hermann, Landwirt, 40
 — Karl, Landwirt, 32
 — I, Karl, Landwirt, 16
 — Paul, Bauer, 16
 — Rudolf, Rentner, 58
 — Willy, Landwirt, 49
 Jabin, Klara geb. Engler, Ww., 55
 — Otto, Landwirt, 55
 Jödicke, Louis, Rentner, 42
 — Richard, Maurer, 42
 Karl, Richard, Landwirt u. Nebster,
 Nr. 27
 Karrer, Fritz, Schäfer, 11
 Key, Oskar, Lehrer, 14
 Ludwig, Georg, Bäckermeister, 20
 Lummner, Anton, Bauer, 4
 — Ewald, Bauer, 24
 Meinhardt, Hermann, Landwirt, 9
 — Otto, Bauer, 9
 Naundorf, Robert, Landwirt, 39
 Dfke, Arno, Bauer, 1
 — Karl, Bauer, 43
 — Otto, Bauer, 54
 Pauland, Karl, Arbeiter, 37
 Peinhardt I, Otto, Landwirt, 38
 — II, Otto, Kaufmann, Material-
 warenhandlung, 18
 — Paul, Landwirt, 41
 — Willy, Landwirt, 12
 Rauchsuf, Friedrich, Bauer, 46
 Rolfinke, Otto, Bauer, 22

Römer, Paul, Rentner, 36
 Schliebe, Franz, Gemeinbediener, 53
 Schmidt, Richard, Landwirt, 62
 Schmölling, Karl, Steinseher, 34
 Semmler, Auguste geb. Dfke,
 Witwe, 6
 — Otto, Landwirt, 50
 — Paul, Stellmachermeister und
 Landwirt, 33
 — Richard, Landwirt, 7
 Sturzbecher, Gustav, Maurer, 19
 Wagner, Alfred, Landwirt, 45

Heygendorf

mit Ortsteil Schaafsdorf

Einwohnerzahl: 916.
 Haushaltungen: 233.
 Bürgermeister: Kehler, Bern-
 hardt.
 Beigeordnete: Jacobs, Benno;
 Adam, Richard.
 Schiedsman: Vollmann, Willy.
 Landesbeamter: Kehler,
 Bernhard.
 Ortsgruppenleiter der
 N S D A P.: Gehring, Walter.
 Ortsbauernführer: Jacobs,
 Benno.

Abicht, Hermann, Bergmann, 149
 Adam, Richard, Landwirt, 1306
 Agthe, Adolf, Landwirt, 48
 — Friederike, Witwe, 1406
 — Hermann, Landwirt, 22
 — Richard, Landwirt, 48
 Altenstädter, Kurt, Metallarbeiter,
 Nr. 146
 Andre, Friedrich, Angestellter, 74
 Apel, Hedwig, Witwe, Händlerin, 133
 — Otto, Sattler, 6
 Arend, Ludwig, Maurer, 71
 Arndt, Otto, Gärtner, 14
 — Rudolf, Arbeiter, 111
 Arnold, Emma geb. Volter, Ww., 90
 Bahn, Erdmann, Geschirrführer, 1
 — Karl, Autoschlosser, 144
 — Kurt, Tischler, 16
 — Otto, Landwirt, 41
 — Willi, Arbeiter, 144
 Bär, Emilie geb. Federmann, Ww., 93
 — Helmut, Händler, 93
 Bierbach, Marie geb. Breckel, Ww.,
 Bäuerin, 28
 Bierke, Paul, Rentner, 37
 Bindernagel, Hugo, Bauer, 43
 Blechschmidt, Ernst, Klempner, 95
 — Gustav, 95
 — Reinhold, Landwirt, 103
 Böcke, Berta geb. Wicht, Witwe,
 Schindlerin, 51
 Bode, August, Postschaffner i. R., 145
 — Martin, Rentner, 140
 Börner, Nikolaus, Landwirt und
 Schäfer, 87
 Borusslein, Julius, Rentner, 72
 Brathuhn, Hermann, Lohndruck-
 unternehmer, 88
 — Otto, Invalid, 88
 Bräutigam, Ernst, Rentner, 82
 Brinkmann, Edmund, Rentner, 144
 — Ida geb. Pauland, Witwe, 67
 Britton, Johann, Rentner, 97
 — Kurt, Kalkulator, 97

Buch, Albin, Invalid, 139
 — Kurt, Tischler, 127
 Burghardt, Paul, Bergmann, 118
 — Therese geb. Wicht, Witwe, 118
 Dettler, Helmut, Maurer, 18
 Dille, Paul, Händler, 102
 Dremel, Fritz, Zimmermann, 110
 Dünkel, Alfred, Rentier, 152
 Exner, Otto, Bergmann, 138
 Fiedler, Alfred, Geschirrführer, 19
 — Eduard, Landarbeiter, 129
 — Friedrich, Landarbeiter, 114
 — Friedrich, Rentner, 9
 — Ida geb. Schmidt, Witwe, 15
 — Martha geb. Kauterbach, Ww., 138
 — Otto, Schlosser, 129
 — Pauline geb. Pitscher, Witwe, 130
 — Richard, Maler, 77
 Flister, Ella, led., 2
 Frauendorf, Karl, Arbeiter, 102
 Friedrich, Albert, Obermüller, 98
 — Erich, Landarbeiter, 117
 Fuchs, Friederike, Witwe, 113
 — Minna geb. Eckardt, Witwe, 140a
 Gehhaar, Hulda geb. Pfotenbauer,
 Witwe, 65
 Gehring, Ewald, Bergmann, 137
 — Lina geb. Bierke, Witwe, 45
 — Walter, Friseurmeister, 75
 Geißler, Richard, Schlossermeister, 92
 Georges, Meta, Witwe, 134
 Göhwein, Otto, Geschirrführer, 140a
 Graf I, Hermann, Arbeiter, 78
 — Otto, Schlosser, 127
 Gramann, Robert, Landwirt, 54
 Grimm, Paul, Käsefabrikant, 94
 — Theodor, Rentner, 94
 Große, Fritz, Landarbeiter, 140a
 Große, Emilie, Witwe, 134
 — Hedwig geb. Trautmann, Ww., 83
 — Paul, Zimmermann, 141
 Guldner, Hermann, Rentner, 141
 Haarslein, Rudolf, Bergarbeiter, 137
 Haase, Richard, Zimmermann, 109
 — Walter, Zimmermann, 134
 Hastendorf, Otto, Schmied, 121
 Hammer, Karl, Arbeiter, 21
 Hartmann, Adolf, Schuhmacher, 72
 Haufe, Ernst, Arbeiter, 126
 Hebner, Friedrich, Zimmermann u.
 Fleischer, 90
 Heidick, Karl, Schmiedemeister, 31
 Herbst, Friederike geb. Freitag,
 Witwe, 13
 — Wilmar, Maurer, 13
 Herrmann, Willi, Sattlermeister,
 Kolonialwarenhandlung, 126
 Hesse, Otto, Gastwirt, 11
 Heyer, Wilhelm, Berginvalid, 133
 Hommann, Erich, Arbeiter, 89
 — Gustav, Arbeiter, 142
 Hoppensack, Paul, Schlosser, 103
 Jacoben, Erdmann, Schuhmacher-
 meister, 60
 — Martha geb. Agthe, Ww., 1406
 Jacobs, Benno, Bauer, 86
 Jahn, Paul, Metzler, 117
 Federmann, Herbert, Schlosser, 106
 — Hermann, Rentner, 106
 Kahlmeyer, Friedrich, Landarbeiter,
 Nr. 140a
 Kähner, Wilhelm, Arbeiter, 136
 Kalbik, Paul, Landarbeiter, 140a
 Kämmerer, Elise geb. Arndt,
 Witwe, 56
 Karnstedt, Otto, Gemeinbediener, 47

Rahmaref, Alfred, Manufaktur-
warenhandlung, 91
Rasferling, Wilhelm, Handels-
vertreter, 153
Rehner, Else, led., 2
— Max, Bauer, 2
Rehler, Bernhard, Bürgermeister,
Bauer, 27
— Franz, Rentner, 71
Rieme, Erdmann, Bauer, 29/30
Rischberg, Otto, Bergmann, 139
Rirnise, Alfred, Gend.-Hauptwacht-
meister, 135
Klaus, Wilhelm, Rentner, 146
Rnoche, Friedrich, Bauer, 16
Rohlenz, Wilhelm, Rentner, 47
Roberger, Georg, Maurer, 107
— Paul, Rentner, 107
Roch, Clara, Witwe, 34
— Ewald, Bauer, 20
— Marie geb. Wagner, Witwe, 133
— Otto, Bauer, 36
— Walter, Landwirt, 36
Rönig, Paul, Händler, 136
Ropper, Anna geb. Spindler,
Witwe, 49
Rorge, Franz, Rentner, 124
Rörner, Emil, Käsefabrikant, 150
— Kurt, Käseergehilfe, 150
Röthe, Alfons, Landwirt, 57
— Otto, Bauer, 26
Rrieger, Hermann, Straßenwärter,
Nr. 120
Rrugenberg, Gottfried, Rentner, 31
— Paul, Maurer, 115
Rax, Otto, Friseur, 79
Rorr, Richard, Schlosser, 116
Rück, Gustav, Rentner, 146
Rangols, Hermann, Arbeiter, 117
— Karl, Maler, 130a
— Karl, Rentner, 123
— Otto, Schlosser, 123
Rangols, Friedrich, Bergmann, 148
Rattheß, Hermann, Schmiedemeister
i. R., 31
Rehler, Albert, Rentner, 141
— Erwin, Zimmermann, 102
Reier, Christian, Rentner, 141
— Karl, Arbeiter, 102
Reier, Max, Rentner, 80
Rittlag, Hermann, Landwirt, 105
Rüller, Emil, Händler, 25
— Friederike, Witwe, 140
— Erik, Zeichner, 90
— Karl, Bergmann, 143
— Ludowika, Wirtschaftlerin, 46
Rünzenberg, Paul, Maurer, 104
Oberläuter, Hugo, Privatmann,
Nr. 151
Og, Richard, Gastwirt, 89
Ogdowski, Willi, Schweifer, 102
Ortscheidt, Emma geb. Schwanen-
berg, Witwe, 39/40
— Richard, Landwirt, 39/40
Otto, Karl, Landarbeiter, 140
— Wilhelm, Arbeiter, 142
Pabst, Hugo, Juvalid, 17
— Otto, Stellmachermeister, 42
Pauland, Bruno, Kupferschmied, 147
— Paul, Landwirt u. Bergarbeiter,
Nr. 5
Peinhardt, Ella geb. Pönib, Witwe,
Nr. 84
Pfeiffer, Hermann, Rentner, 23
Pönib, Gustav, Arbeiter, 84
— Otto, Arbeiter, 102
— Willi, Händler (Obst, Gemüse,
Süßfrüchte), 111

Rein, Elisabeth geb. Schröter, 12
— Hermann, Schlosser, 126
— Otto, Bergarbeiter, 149
Reinhold, Friedrich, Rentner, 116
Reichter I, Hermann, Arbeiter, 76
— II, Hermann, Arbeiter, 76
Rief, Johannes, Postschaffner, 140a
Rihpeter, Bruno, Maurer, 93
— Karl, Rentner, 50
Römmert, Hermann, Zimmermann,
Nr. 131
Rothe, Friedrich, Arbeiter, 104
— Hermann, Bergmann, 132
— Karl, Bergmann, 143
— I, Karl, Maurer, 101
— Otto, Arbeiter, 85
Ruppe, Albert, Privatmann, 131
Schaeffer, Karl, Pensionär, 96
Scheffel I, Otto, Schafmeister, 62
— II, Otto, Landwirt, 62
Scheidig, Anna, Witwe, 4
— Max, Bauer, 4
Schenkel, Karl, Landarbeiter, 121
— Thekla geb. Weißler, Witwe, 59
Schlegel, Karl, Landwirt, 66
— Wilmar, Landwirt, 66
Schlenstedt, Bruno, Arbeiter, 8
— Karl, Landwirt, 8
Schlenzig, Frntraud, Büroangestellte,
Wirtschaftlerin, 153
Schmidt, Ernst, Bäckermeister, Kolo-
nialwaren, 64
— Ernst, Lehrer, 3
— Oskar, Maurer, 139
— Otto, Schneider, 56
— Rudolf, Schweifer, 140a
Schröder, Berla geb. Eht, Ww., 116
Schröter, Auguste, Witwe, 10
— I, Hermann, Bäckermeister, 10
— II, Hermann, Bäcker, 10
Schulter, Ernst, Arbeiter, 50
Schulze, Berla, Witwe, 46
— Edmund, Landwirt, 70
— Otto, Händler, 46
Schumann, Otto, Landwirt, 58
Schunke, Paul, Rentner, 127
Schüb, August, Schmiedemeister, 148
Schwerdt, Alexander, Fleischer und
Landwirt, 38
Siebert, Heinz, Hilfsparier, 35
Siler, Paul, Arbeiter, 7
Sin, Edwin, Schlosser, 65
— Hermann, Rentner, 65
Sinn, Luise, Witwe, 132
Söchting, Lina geb. Reichmann, Ww.,
Kohlenhandlung, 61
Spieler I, Karl, Landarbeiter, 68
— II, Karl, Landarbeiter, 68
Spindler, Karl, Schmiedemeister, 41
— Therese, Witwe, 49
Staats, Hans, Schlosser, 7
— Wilhelm, Bergmann, 73
Steinbach, Wilhelm, Lokomotiv-
führer i. R., 145
Stending, Ida geb. Walther, Witwe,
Nr. 125
Stieber, Friedrich, Bergmann, 44
— Therese, Witwe, Zeitung-
trägerin, 112
Stolze, Hermann, Gastwirt und
Fleischer, 100
Reichmann, Karl, Landwirt, 61
Tebel, Lina geb. Spieler, Ww., 132
Theuerlauf, Emil, Gärtner, 67
Theile, Kurt, Arbeiter, 142
Tränker, Heinz, Schlosser, 144

Trautmann, Friederike geb. Werther,
Witwe, 99
— Karl, Rentner, 119
— Marta, led., 83
— Rudolf, Fleischer, 147
— Willi, Elektrotechniker, 24
Vollmann, Willi, Bauer, 32/33
Vorwig, Franz, Pensionär, 132
Wagner, Lina geb. Rihpeter,
Witwe, 53
— Edmund, Landwirt, 53
Wallbaum, Heinrich, Schlosser, 57
— Karl, Arbeiter, 140
Walther, August, Postschaffner i. R.,
Nr. 55
Weber, Alfred, Tischlermeister, 52
Wege, Richard, Gärtner, 128
Weilepp, Oswald, Bergmann, 139
Werther, Friedrich, Fleischbeschauer,
Nr. 24
Weiterau, Wilhelm, Lehrer, 131
Wicht, Eduard, Rentner, 1306
— Emilie geb. Kaufel, Witwe, 122
— Erdmann, Schlosser, 124
— Friedrich, Pförtner, 108
— Hermann, Geschirrführer, 116
— Hermann, Holzhauser, 122
— Karl, Schlosser, 92
— Marie, Witwe, 142
— Paul, Arbeiter, 124
— Richard, Bergmann, 142
— Therese, Witwe, 124
Worch, Franziska, Witwe, 72
Zimmermann, Emil, Landwirt, 105
Zöhler, Auguste geb. Reichmann,
Witwe, 61

Ortsteil Schaafsdorf

Allenstädter, Albert, Arbeiter, 37
Bauer, Ernst, Schmied, 34
Bierke I, Karl, Rentner, 19
— II, Karl, Landwirt, 19
Birsel, Klara geb. Schiffler,
Witwe, 5
Vollmann, Hugo, Geschirrführer, 7
Eichholz, Elise geb. Schulze, Ww., 36
Enzenberg, Pauline, Witwe, 37
Fiedler, Erich, Zimmermann, 18
Fricke, Arthur, Landarbeiter, 42
Fröbus, Alwine geb. Rehler,
Witwe, 28
— Richard, Landwirt, 28
Fuchs, Willy, Melker, 14
Garthoff, Berthold, Tischler, 21
Göbel, Ida, Witwe, 42
— Paul, Geschirrführer, 7
Graf, Hermann, Schmied, 33
Günther, Otto, Bauer, 26/27
Hagel, Erhard, Postfacharbeiter, 9
— Hermine, Rentnerin, 43
Hartung, Lina, led., 3
Hennig, Friedrich, Rentner, 18
Höfer, Richard, Schmied, 5
Jarik, Walter, Lehrer, 4
Karkowski, Wilhelm, Landarbeiter,
Nr. 38
Kieme, Gustav Erdmann, Bauer, 31
— Johannes, Landwirt, 3
Koberger, Ewald, Zeichner, 21
Koch, Ella, Witwe, Landwirtin, 29
— Karl, Geschirrführer, 25
— Karl, Landwirt, 1
— Willy, Bauer, 22
Kühnel, Lina geb. Krugenberg,
Witwe, 2

Pöchner, Richard, Kolonialwaren,
Bäckerei, Fleischerei und Gast-
wirtschaft, 32
Mangolds, Heinz, Kaufm. Ange-
stellter, 33
Martin, Hedwig geb. Otto, Ww., 7
Nieth, Oswald, Schmied, 37
-- Meta geb. Pomst, Witwe, 39
Pomst, Martha, Witwe, 20
Reine, Paul, Landwirt, 12
Rohmann, Ida geb. Wafmann,
Witwe, 13
-- Rudolf, Landwirt, 13
Rothe, Christoph, Rentner, 33
-- Pauline geb. Freitag, Witwe, 35
Scherbe, Friedrich, Rentner, 10
-- Hermann, Arbeiter, 10
Schiller, Bruno, Werkzeugschlosser, 2
Schlegel, Hermann, Landwirt, 15
-- Karl, Arbeiter, 6
-- Rudolf, Klemper, 30
Schleussfeldt, Edmund, Landwirt, 9
-- Emma geb. Muppe, Witwe, 8
-- Erich, Landwirt, 8
Schreiber, Helmut, Landwirt, 26/27
Schröder, Emma geb. Weber,
Witwe, 33
Schröter, Friederike geb. Wafmann,
Witwe, 21
-- Karl, Landwirt, 21
Schuler, Johann, Arbeiter, 5
Schulze, Karl, Rentner, 36
Stoß, Richard, Gefchirrführer, 7
Thenerkauf, Emil, Rentner, 23
Wallher, Richard, Rentner, 6
Wafmann, Justine, Witwe, 11
Wicht, Albert, Arbeiter, 41
Wieprich, Otto, Arbeiter, 31

Kalbsrieth

Einwohnerzahl: 537.
Haushaltungen: 116.
Mitsbezirk: Alstedt.
Bürgermeister: Herrmann,
Anton.
Beigeordnete: Göke II,
Friedrich; Heder, Otto.
Schiedsmann: Heder, Otto.
Standesbeamter: Herrmann,
Anton.
Ortsgruppenleiter der
R. S. D. M. P.: Viebau, Frik.
Ortsbauernführer: Tierfch,
Emil.

Andre, Arthur, Maurer, 51
Arndt, Hermann, landw. Arbeiter,
Nr. 96
Arthelm, Joachim-Benning, Pfarrer,
Nr. 77
Beckmann, Bruno, Sattler, 43
Bierbach, Alfred, Maurer, 99
Biffel, Paul, Schlosser, 47
Meichroth, Anna, Rentnerin, 71
Wöhme, Friedrich, Fabrikarbeiter, 42
Bornemann, Anton, Rentner, 59
-- Hans, Kraftwagenführer, 85
-- Hermann, Maurer, 85
Börner, Alfred, Zimmermann, 12
-- Anna, 12
-- Paul, Autoschlosser, 75
-- Wilhelm, landw. Arbeiter, 118

Vornfessel, Edmund jun., Bäcker, 95
-- Edmund sen., Bäckermeister, 95
-- Hermann, Rentner, 95
Wächner, Hans, Rittergutsbesitzer, 1
Wiltner, Karl, Rentner, 50
-- Karl, landw. Arbeiter, 91
Cäfar, Paul, landw. Arbeiter, 51
Gouradi, Anna, Rentnerin, 19
-- Heinz, Maler, 19
Döfel, Albert, Schlosser, 85
-- Hermann, Rentner, 110
Ehria, Paul, Fabrikarbeiter, 19
-- Willy, Schlosser, 26
Ehring, Otto, Zimmermann, 17
Eichentopf, Helmut, Schneider, 103
Eichrodt, Willy, Fabrikarbeiter, 108
Eisfeld, Anna, Schneiderin, 75
-- Franz, Schaffner, 55
-- Richard, Zimmermann, 109
-- Robert, Rentner, 109
Elias, Eduard, Kraftwagenführer,
Nr. 104
Eulenstein, Karl, Gastwirt und
Postagent, 22
Finke, Albert, landw. Arbeiter, 120
Freyfeldt, Paul, Landwirt, 11
-- Thelma, 11
Fride, Albert jun., Landwirt, 14
-- Albert sen., Bauer, 14
Frind, Otto, Obstbaumwärter, 120
Fuchs, Albert, Landwirt, 37
-- Emil, Fabrikarbeiter, 37
-- Frik, Dachdecker, 97
-- Karl, Dreher, 49
Füchfel, Franz, Landwirt, 78
Gentner, Paul, Maurer, 58
Göbel, Karl, Bauarbeiter, 87
-- Minna, Rentnerin, 87
Gölsche, Willy, Kaufm. Angestellter,
Nr. 32
Göse, Erich, Anstreicher, 41
-- I., Friedrich, Rentner, 41
-- II., Friedrich, Bauer, 80
-- Paul, Schlosser, 46
Göy, Hermann, Tischler, 92
-- Karl, Fabrikarbeiter, 53
-- Willy, landw. Arbeiter, 52
Grahamm, Hermann, Landwirt, 29
-- Walter, Zimmermann, 29
Graupeter, Anton, Schmiedemeister,
Nr. 79
-- Paula, 79
Greif, Otto, Gefchirrführer, 3
Grolle, Albert, Mühlenbesitzer und
Landwirt, 21
-- Otto, Landwirt, 38
Groske, Hermann, landw. Arbeiter,
Nr. 18
Grunth, Hermann, Landwirt, 4
-- Karl, Landwirt, 4
-- Rudolf, Stellmacher, 30
Hastendorf, Karl, Fabrikarbeiter, 65
Hagel, Bertha, Textilhandlung, 113
Hartwig, Karl, Rentner, 84
Hecker, Otto, Kaufm. Angestellter, 45
Held, Wilhelm, landw. Arbeiter, 15
Hermann, Anna, 44
-- Anton, Bürgermeister, 67
-- Emma, 36
-- Ewald, Bantbeamter, 66
-- Frik, Feinkost- und Lebensmittel-
großhandlung, 31
-- Luise, Gastwirtschaft, 108
-- Walter, Landwirt, 67
-- Willy, Kolonialwarenhandlung,
Nr. 66
Hilbrecht, Bertha, landw. Arbeiterin,
Nr. 91

Hilge, Johann, Tischlerei und
Kolonialwarenhandlung, 116
Hodam, Paul, Tischler, 28
Hofmann, Anna, 83
Verta, 35
Emilie, 83
Malb, Julius, Rentner, 111
Nieme, Rudolf, Bauer, 82
Mube, Hermann, Landwirt, 9
-- Karl, Landwirt, 9
Knauth, Albert, landw. Arbeiter, 86
Koch, Christine, Lehrerin, 114
-- Johanna, landw. Arbeiterin, 118
Nr. 118
-- Willy, Gastwirt und Fleischer, 32
Köhler, Richard, Kraftwagenführer,
Nr. 82
Krämer, Paul, Friseur, 64
Kurzwski, Arno, Schmied, 60
Müking, Hermann jun., Gemeinde-
diener, 18
-- Hermann sen., Sattler, 18
Lanc, Hulda, 50
-- Karl, Landwirt, 74
Lante, Karl, Kaufm. Angest., 81
Viebau, Frik, Stellmachermstr., 8
Vorenz, Ernst, Drechslermeister, 68
Vüddede, Edmund, landw. Arbeiter,
Nr. 98
Ludwig, Anna, Rentnerin, 61
-- Franz jun., Maurer, 42
-- Franz sen., Rentner, 28
-- Otto, Fabrikarbeiter, 101
Martin, Karl, landw. Arbeiter, 1c
Maus, August, Rentner, 8
-- Karl, Fabrikarbeiter, 34
-- Otto, Fabrikarbeiter, 93
Meißner, Emil, Landwirt, 89
-- Reinhold, Händler, 105
Moch, Oskar, Tischler, 102
Müller, Effe, 13
-- Emil, Landwirt, 6
-- Ewald, Dreher, 100
-- Günter, Kaufm. Angest., 116
-- Max, Schlosser, 6
-- Paul, Landwirt, 6
-- Richard, Schuhmacher, 6
Otto, Paul, Dachdecker, 68
Paspal, Heinrich, Müller, 1c
Pesch, Gustav, Kellner, 106
Petermann, Walter, Landwirt, 1a
Piarre, Alfred, Maler, 107
Pollmann, Alfred, Schmiedemeister,
Nr. 73
-- Franz, Schmied, 73
Richter, Paul, Schlosser, 33
Röppenack, Emma, Rentnerin, 119
Rose, Hermann, Psörtner, 56
Rothenberg, Paul, landw. Arbeiter,
Nr. 31
Rühlmann, Erich, landw. Arbeiter,
Nr. 86
Rumstedt, Friedrich, landw.
Arbeiter, 70
-- Paul, Schlosser, 70
Salzmann, Minna, Gemeinde-
schwester, 10
Schäfer, Dorothea, Wirtschaftlerin, 1
-- Hans, Bäcker, 16
-- Karl, Bäckermeister, 16
Scharf, Heinrich, Schafmeister, 7
Scherbe, Friedrich, Fabrikarbeiter, 40
Schirmer, Hermann jun., Dach-
decker, 83
-- Hermann sen., Fabrikarbeiter, 63
-- Paul, Dachdecker, 23

Schmidt, Alfred, Landwirt, 71
 — Karl, Oberlehrer, 115
 Schönmeyer, Kurt, Schlosser, 13
 Schwanenberg, Helmut, Landwirt, 2
 — Hermann, Bauer, 2
 Seime, Artur, Landwirt, 76
 — Karl, Landwirt, 76
 — Kurt, Landwirt, 88
 — Robert, Landwirt, 88
 Siebling, Ida, Rentnerin, 103
 Spindler, Marie, Rentnerin, 71
 Stegmann, Artur, Bauer, 90
 — Friederike, 90
 — Louis, Landwirt, 20
 — Rudolf, Landwirt, 20
 Steinbrück, Emilie, Rentnerin, 57
 Stetefeld, Oskar, Klempner, 117
 Stolze, Hermann, Tischler, 63
 Stroh, Albert, Rentner, 107
 Stube, Karl, Rentner, 27
 Tierich, Eduard, Landwirt, 81
 — Emil, Landwirt, 80
 Trensck, Gertrud, Fabrikarbeiterin,
 Nr. 69
 Wagner, Hermann, Kassierer, 81
 — Otto jun., Dreher, 26
 — Otto sen., landw. Arbeiter, 21
 — Paul, Banarbeiter, 87
 Walter, Anna, Wirtschaftlerin, 5
 — Lina, 39
 — Paul, Landwirt, 5
 Weidemann, Albert, Gärtner, 16
 Weidenbecker, Franz, Gastwirt und
 Fleischermeister, 72
 Weispflug, Ernst, Kaufmann, 113
 Wicht, Erik, Schmied, 62
 — Karl, Rentner, 112
 — Paul, Banarbeiter, 105
 Woell, Erik, kaufm. Angestellter, 78
 Worm, Hermann, landw. Arbeiter,
 Nr. 118
 Zeitschel, Minna, 68
 Zehsche, Karl jun., Kraftwagen-
 fahrer, 15
 — Karl sen., Rentner, 15
 Ziegler, Adolf, Fährner, 91
 — Erik, Maurer, 91

Landgrafroda

Einwohnerzahl: 286.
 Haushaltungen: 73.
 Bürgermeister: Knoche, Otto.
 Beigeordnete: Herrmann, Wil-
 helm, Bauer; Graupeter, Karl,
 Forstarbeiter.
 Schiedsmann: Boffe, Max,
 Lehrer.
 Standesbeamter: Knoche,
 Otto.
 Ortsgruppenleiter der
 N S D A P.: Knoche, Otto.
 Ortsbauernführer: Herr-
 mann, Wilhelm, Bauer.

Becker, Bertha, Auszüglerin, 37
 — Edmund, Bauer, 29
 — Ewald, Stellmacher, 31
 — V., Karl, Bauer, 20
 — VI., Karl, Landwirt, 20
 — Kurt, Bauer, 15
 — Werner, Landwirt, 21
 — Willy, Landwirt, 29

Berger, Bertha, Witwe, 31
 — Hermann, Landwirt, 33/35
 Bornkessel, Bernhard, Bäcker-
 meister, 51
 Boffe, Max, Lehrer, 59
 Coburger, Albert, Forstarbeiter, 70
 Dedardt, Rudolf, Landwirt, 6
 Dedert, Emma, Witwe, 6
 — Paul, Landwirt, Forstarbeiter, 66
 Edardt, Julius, Bauer, 5
 Ehl, Friedrich, Arbeiter, 67
 — Hermann, Arbeiter, 57
 — Otto, Friseur, 11
 — Therese, Rentnerin, 67
 Ehl-Hendenreich, Paul, Landwirt,
 Nr. 21
 Eichrodt, Arthur, Schlosser, 50
 — Friedrich, Fabrikarbeiter, 13
 Engler, Theodor, Forstarbeiter, 62
 — Hermann, Rentner, 1
 — I., Otto, Rentner, 61
 — II., Otto, Landwirt, 56
 Fide, Kurt, Arbeiter, 61
 Gärtner, Karl, Wasserbauarbeiter,
 Nr. 49
 — Selma, Hebamme, 49
 Goldacker, Gustav, Rentner, 53
 — Willy, Forstarbeiter, 23
 Gromann, Paul, Rentner, 52
 Graupeter, Karl, Forstarbeiter, 68
 — Karl, Landwirt, Förster, 31
 Grobe, Karl, Gemeindediener, 36
 Grunert, Marie, Arbeiterin, 72
 Hecht, Lina, Rentnerin, 71
 Becker, Karl, Schmiedemeister, 38
 Herrmann, Friedrich, Auszügler, 16
 — Wilhelm, Bauer, 16
 Hendenreich, Elise, Landwirtschaft, 55
 — Hermann, Bauer, 28
 — Oskar, Landwirt, Pferde-
 händler, 22
 — Reinhold, Landwirt, Pferde-
 händler, 25
 Hohmann, Karl, Arbeiter, 1
 John, Hermann, Rentner, 61
 — Lina, Rentnerin, 66
 — Paul, Landwirt, 41/45
 — Richard, Landwirt, 41/45
 Kämmer, Franz, Forstarbeiter, 11
 Klotz, Paul, Bauer, 7
 Knoche, Franz, Landwirt, 37
 — Martha, Gastwirtin, 47
 — Oskar, Fleischer, 47
 — Otto, Gast- und Landwirt,
 Bürgermeister, 47
 — I., Otto, Bauer, 19
 Koch, Anna, Witwe, Zeitungs-
 trägerin, 51
 — Hugo, Landwirt, 12
 Kösterisch, Hugo, Invalid, 48
 Kolbe, Annette, Witwe, 10
 — Hermann, Landwirt, 10
 Otto, Arthur, Landwirt, 1
 — Gustav, Drechselbesitzer, 1
 Parthen, Gustav, Forstarbeiter, 63
 — Karl, Rentner, 60
 Rede, Elsa, Landwirtschaft, Schrot-
 müllerei, 16
 Ehardt, Karl, Landwirt, 30
 Scharenberg, Karl, Forstarbeiter, 58
 Schneide, Alfred, Bauer, 40
 — Otto, Bauer, 39
 Schönmeyer, Werner, Arbeiter, 11
 Selle, Paul, Landwirt, 26
 — Willy, Landwirt, Fuhrunter-
 nehmer, 26
 Spindler, Marlin, Schmiedemstr., 38

Sieber, Anna, Witwe, 32
 — Otto, Landwirt, 18
 — I., Otto, Landwirt, 41
 Stodhaus, Alfred, Bauer, 8/9
 Töbke, Hermann, Arbeiter, 65
 — Karl, Invalid, 2
 Trautmann, Otto, Bauer, 27
 Vogel, Adolf, Bauer, 17
 Westpfahl, Karl, Kaufmann, 11
 Zimmermann, Albert, Schuhmacher,
 Nr. 43
 — Hermann, Forstarbeiter, 42
 — Hermann, Rentner, 69
 — Paul, Landwirt, 3
 — Wilhelm, Rentner, 23

Mittelhausen

Einwohnerzahl: 516.
 Haushaltungen: 124.
 Amtsbezirk: Alstedt.
 Bürgermeister: Kögel, August.
 Beigeordnete: Kästner, Franz;
 Kaul, Otto.
 Schiedsmann: Kögel, August.
 Standesbeamter: Kögel, Aug.
 Ortsgruppenleiter der
 N S D A P.: Wille, Walter.
 Ortsbauernführer: Engler,
 Albert, Landwirt.

Abraham, Leopold, Renten-
 empfänger, 89
 Banisch, Richard, Maurer, 7
 Barthel, Anton, Landwirt, 53
 Bauerfeld, Erik, Elektroschweißer,
 Nr. 66
 Bauermeister, Otto, Landwirt, 35
 Beilcke, Erik, Schafmeister, 85
 Beilke, Otto, Händler, 56
 — Otto, Maurer, 97
 Brand, Karl, Rentenempfänger, 2
 Branne, Hugo, Landarbeiter, 40
 — Kurt, Landarbeiter, 103
 Buchmann, Kurt, Lehrer, 59
 Busch, Kurt, Landwirt u. Müller, 61
 Clausina, Otto, Landwirt, 83
 Decker, Paul, Lehrer, 12
 Dieke, Richard, Landarbeiter, 9
 Eckstein, Otto, Gemeindediener, 68
 Engler, Albert, Ortsbauernführer
 Nr. 100
 Franke, Elisabeth, Rittergut, 14
 Franke, Karl, Landwirt, 36
 Frikke, Richard, Landarbeiter, 9
 Fröhlich, Therese, Landarbeiterin, 61
 Funda, Paul, Obermeyer, 95
 Gebhardt, Willy, Buchhalter, 65
 Grünmann, Friedrich, Pfarrer, 86
 Gutwasser, Otto, Schuhmacher, 93
 Hagenau, Werner, Rittergut, 18
 Hank, Paul, Landwirt, 21
 Hebner, Franz, Maurer, 32
 Heinia, Arthur, Obermeyer, 27
 — Otto, Landarbeiter, 61
 Held, Frieda, Gastwirtin, 92
 Herbst, Karl, Landarbeiter, 20
 Herrmann, Alfred, Dachdecker, 54
 — Franz, Landwirt, 1
 — Otto, Dachdecker, 38
 — Paul, Bäckermeister, 47
 Hesse, Emil, Landwirt, 73
 — Walter, Bauer, 51

Sildebrand, Rudolf, Kaufmann und
Vandwirt, 18
 Silprecht, Heinrich, Landarbeiter, 96
 Söbni, Hermann, Obermeister, 16
 Stämmler, Otto, Landarbeiter, 87
 Stampfath, Friedrich, Landarbeiter
 Nr. 42
 Stanzler, Arno, Landarbeiter, 20
 Stäpner, Friedrich, Landwirt, 13
 Maul, Franz, Maurer, 101
 — Otto, Landwirt, 22
 Stürchner, Albert, Landwirt, 10
 Koch, Bruno, Landarbeiter, 9
 — Bruno, Landarbeiter, 33
 — Louis, Rentenempfänger, 40
 Stögel, August, Bürgermeister, 71
 — Karl, Landwirt, 72
 — Kurt, Bauer, 64
 — Paul, Stellmachermeister, 67
 — Rudolf, Bauer, 49
 — Willy, Landwirt, 60
 Kolbe, Hermann, Landarbeiter, 37
 — Hermann, Landwirt, 104
 — Kurt, Maurer, 57
 — Max, Landarbeiter, 58
 — Walter, Landarbeiter, 40
 Krebs, Emilie, Witwe, 8
 — Hermann, Maurer, 10
 — Karl, Rentenempfänger, 11
 — Klara, Witwe, 78
 Lange, Karl, Landarbeiter, 85
 Lathan, Franz, Landwirt, 23
 — Geora, Landarbeiter, 94
 — Willy, Landwirt, 6
 Laub, Kurt, Milchkontrollleur, 54
 Ludwig, Emil, Gastwirt u. Fleischer-
 meister, 75
 Lütke, Gotthold, Gutsbeamter, 18
 Mörkl, Bruno, Landwirt, 65
 Müller, Anna, Witwe, 31
 Nauwand, Hermann, Renten-
 empfänger, 31
 Nicolai, Friedrich, Fuhrunter-
 nehmer, 28
 Raschke, Paul, Landwirt, 70
 — Willi, Landwirt, 79
 Rensch, Karl, Arbeiter, 39
 Rohkohl, Bertha, Witwe, 66
 — Otto, Elektromonteur, 90
 — Otto, Zimmermann, 71
 Röhrig, Adolf, Maschinist, 82
 Röhner, Hans, Rentenempfängerin,
 Nr. 88
 Schlick, Otto, Landwirt, 77
 Schmidt, Emil, Landwirt, 81
 Schieber, Friedrich, Hofaufseher, 85
 — Friedrich, Landarbeiter, 19
 Straßburg, Franz, Zimmermann, 89
 — Paul, Schlosser, 99
 Seichmann, Amanda, Witwe, 80
 — Karl, Bauer, 5
 — Oskar, Bauer, 3
 Tellenborn, August, Renten-
 empfänger, 81
 — Bertha, Rentenempfängerin, 50
 — Otto, Schmiedemeister, 52
 Tschner, Wilhelm, Landarbeiter, 40
 Thieme, Friedrich, Landarbeiter, 9
 — Max, Landwirt, 55
 Trillbasse, Willy, Landarbeiter, 95
 Tunal, Paul, Landwirt, 43
 Ullike, Paul, Schuhmacher, 25
 Voigt, Anna, Witwe, 92
 — Otto, Kutscher, 85
 — Paul, Landarbeiter, 85
 Wondran, Friedrich, Schmiede-
 meister, 15

Wagner, Franz, Rentenempfänger,
 Nr. 17
 Wiemann, Karl, Landwirt, 98
 Wille, Max, Landwirt, 21
 Wills, Bäckerei und Landwirt-
 schaft, 76
 Wölbing, Friedrich, Renten-
 empfänger, 26
 Otto, Landwirt, 15
 Rudolf, Landwirt, 30
 Wünschiers, Gottlieb, Renten-
 empfänger, 95

Wünschpiffel

Einwohnerzahl: 275.
 Haushaltungen: 67.
 Amtsbezirk: Allstedt.
 Bürgermeister: Friede, Wilh.
 Beiaerordnete: Wilhelm, Paul,
 Walter, Oskar jun.
 Schiedsman: Wilhelm, Paul.
 Landesbeamter: Friede,
 Wilhelm.
 Scheitsträger der Partei:
 Prosto, Max.
 Ortsgruppenleiter der
 N. D. P.: Kirst, Konrad,
 Allstedt.
 Ortsbauernführer: Walter,
 Oskar jun. ———
 Adam, Artur, Schmiedemeister,
 Nikolausriether Straße 43
 Andree, Friedrich, Maschinist, Lange
 Straße 44
 Wilhelm, Kutscher, Lange Str. 11a
 Paul, Otto, Zimmermann, Nikolaus-
 riether Straße 15
 Rentenlein, Paul, Landarbeiter,
 Dorfstraße 1
 Bergmann, Walter, Obermeister,
 Dorfplatz 1a
 Beyer, Otto, Arbeiter, Nikolaus-
 riether Straße 35
 Boffe, Emil, Maurer, Lange Str. 21
 — Kurt, Schmied, Nikolausriether
 Straße 47
 Erner, Emil, Landarbeiter,
 Nikolausriether Straße 28
 — Erich, Maschinenschlosser,
 Nikolausriether Straße 35
 — Ferdinand, Schärer, Nikolaus-
 riether Straße 35
 Reige, Ida geb. Koch, Witwe,
 Nikolausriether Straße 11
 Martin, Hofmeister, Lange
 Straße 25
 Friede, Wilhelm, Bürgermeister,
 Nikolausriether Straße 10
 Goldschmidt, Erdmann, Zimmer-
 polier, Nikolausriether Straße 15
 — Karl, Zimmermann, Dorfstr. 12
 — Karl jun., Landarbeiter,
 Nikolausriether Straße 30
 — Kurt, Landarbeiter, Nikolaus-
 riether Straße 33
 Greiner, Marie geb. Bizoref, Ww.,
 Nikolausriether Straße 26
 — Otto, Landarbeiter, Lange Str. 20
 Gänkel, Otto, Zimmermann, Dorf-
 straße 13
 Haake, Priska geb. Kolbe, Witwe,
 Nikolausriether Straße 46

Seld, Otto, Landarbeiter, Nikolaus-
 riether Straße 32
 Koch, Anna geb. Wehmel, Witwe,
 Nikolausriether Straße 27
 — Friedrich, Landarbeiter, Dorf-
 straße 5
 — Karl, Landarbeiter, Dorfstraße 6
 — Paul, Müllermeister, Dorfstr. 3
 — Paul, Schmied, Nikolausriether
 Straße 11
 Kolbe, Karl, Landarbeiter, Dorf-
 platz 1a
 Kowalsky, Lorenz, Landarbeiter,
 Dorfstraße 8
 Krahmann, Paul, Landarbeiter,
 Dorfplatz 1a
 Kurbe, Paul, Waldarbeiter, Dorf-
 straße 10
 Reich, Fritz, Landarbeiter, Nikolaus-
 riether Straße 29
 Richtenberber, Bernhard, Maschinen-
 bauer, Lange Straße 18
 Ludwig, Richard, Landarbeiter,
 Dorfstraße 7
 Lütlich, Kaspar, Landwirt,
 Staatsgut 1
 — Otto, Maurer, Lange Straße 15
 Mangels, Otto, Landwirt, Damm-
 haus 52
 Melle, Walter, Jusz., Staatsgut 1
 Meyer, Anna geb. Gebhardt, Witwe,
 Nikolausriether Straße 42
 — Fritz, Schäfergehilfe, Dorfplatz 37
 — Karl, Elektromonteur, Nikolaus-
 riether Straße 42
 — Max, Tischler, Lange Straße 19
 Prosto, Max, Revierförster,
 Dorsthaus
 Raundorf, Otto, Bergmann,
 Dammhaus 49
 Reubaus, Friedrich, Lehrer, Dorf-
 straße 9
 Schwald, Otto, Landarbeiter, Niko-
 lausriether Straße 29
 Otto, Ida geb. Töpfer, gesch., Niko-
 lausriether Straße 26
 Nauwand, Otto, Arbeiter, Damm-
 haus 50
 Pleske, Alfred, Kriminalkommissar
 i. R., Dammhaus 51
 Raubsch, Hermann, Landarbeiter,
 Lange Straße 24
 — Hugo, Landarbeiter, Lange Str. 22
 — Kurt, Tischler, Lange Straße 23
 Rede, William, Landarbeiter, Dorf-
 straße 10
 Reichwald, Paul, Bäckermeister,
 Dorfstraße 2
 Sander, Gustav, Gastwirt, Nikolaus-
 riether Straße 40
 Scholz, Johannes, Landarbeiter,
 Nikolausriether Straße 34
 Schorch, Karoline geb. Recke, Ww.,
 Dorfplatz 37
 — Walter, Schlosser, Dorfplatz 37
 Schumann, Emil, Landarbeiter,
 Nikolausriether Straße 31
 Spangenberg, Ernst, Nikolaus-
 riether Straße 28
 Stolle, Willy, Landarbeiter, Dorf-
 platz 1a
 Teichmann, Alwin, Friseurmeister,
 Dorfstraße 2
 Teckel, Friedo, Arbeiter, Lange
 Straße 16
 Töpfer, Otto, Invalid, Nikolaus-
 riether Straße 35

Walter, Oskar jun., Müller,
Dammühle 48
— Oskar sen., Müller, Damm-
mühle 48
Weise, Bruno, Schafmeister, Dorf-
platz 37
Weste, Otto, Photograph, Dorf-
straße 11
Wilhelm, Paul, Baadasscher, Lange
Straße 17

Niederröblingen

Einwohnerzahl: 498.
Haushaltungen: 123.
Amtsbezirt: Mülfiedl.
Amtsvorsteher: Kreisamt
Weimar.
Bürgermeister: Wittenbecher,
Emil.
Beigeordneter: Ziegler, Paul
sen., Bauer.
Schiedsman: Ziegler, Kurt.
Landesbeamter: Witten-
becher, Emil, Bürgermeister.
Stützpunktleiter der
M S D A P.: Hoffmann, Walter.
Ortsbauernführer: Pischke,
Fritz.

Albrecht, Paul, Schmied, 31
Bänder, Karl, landw. Arbeiter, 89
— Paul, Ab.-Weichenwarter, 28
Bartheloff, Otto, Gufabsteher, 123
Bauerfeld, Bruno, Schmiedestr., 7
— Erich, Friseur u. Musikler, 78
— Ernst, Landwirt, 94
— Karl, landw. Arbeiter, 36
— Kurt, Landwirt, 90
— Morik, Landwirt u. Fleischer, 69
— Oswald, Landwirt u. Fleischer, 39
— Otto, Landwirt, 9
— Paul, Bäckermeister, Materialw.-
Geschäft, Gastwirtschaft, 106
— Rudolf, Rentner, 13
— Willy, Landwirt, 97
Bieran, Willy, Bahnhofsvorsteher,
Nr. 120
Masius, Hermann, Postagent, 48
Doag, Heinrich Karl, Mühlen-
besitzer, 8
Braune, Karl, Ab.-Weichenwarter,
Nr. 118
Bühler, Hermann, Rentner, 55
Decker, Artur, Lehrer, 30
Dittmann, Otto, Landwirt und
Fleischbeschauer, 40
— Willy, Landwirt, 38
Döring, Karl, Geschirrführer, 112
Ehrig, Otto, Fabrikarbeiter, 31
Färthe, Joachim, Lagerhalter, 33
Franke, Paul, Invalid, 79
Fride, Hugo, Bauer, 95
— Karl, landw. Arbeiter, 77
Garcis, Emil, Zimmermann, 87
Gottschall, Hermann, Landwirt, 41
Graul, Karl, Geschirrführer, 58
Grobe, Udo, Landwirt, 74
Grosche, Alwine, Witwe, 49
— Georg, Landwirt, 25
— Paul, Gutzgärtner, 1
— Reinhold, Landwirt, 61
Hallensleben, Emil, Landwirt, 91
— Friedrich, Maurerpolier, 122
— Fritz, Maurer, 40

Hauff, Friedrich, Kubfütterer, 59
Härtel, Fritz, Kutscher, 116
— Hermann, Invalid, 35
Hartwig, Gustav, Gastwirt und
Fleischer, 113
Hase, Martha, Witwe, 27
— Willy, Landwirt, 17
Hebner, Christian, Schlosser, 3
Heer, Gottfried, landw. Arbeiter, 11
— Gustav, Rentner, 23
Hemmann, Werner, Landwirt, 50
Hennicke, Oskar, Landwirt, 43
Herrmann, Georg, Schlosser, 55
— Karl, Geschirrführer, 111
Herst, Friedrich, Geschirrführer, 71
Hilpert, Otto, Landwirt, 37
— Paul, Landwirt, 96
Hoch, Otto, Friedrich, Mitterauts-
besitzer, 111
Hoffmann, Anna, Witwe, 107
— Gustav, Hofmeister, 4
Hofmann, Hermann, Ab.-Hilfs-
beizer, 60
— Hugo, Bauer, 10
Jentsch, Hermann, Ab.-Arbeiter, 81
— Otto, Geschirrführer, 2
Kittel, Emma, Witwe, 26
Krause, Hermann, Maurer, 16a
— Richard, Zimmerpolier, 100
Krempel, Albin, Landwirt, 51
— Emma, Witwe, Materialwaren-
geschäft, 101
— Richard, Landwirt u. Maurer, 42
— Willy, Landwirt, 54
Lange, Karl, Ab.-Nusthilfschaffner, 5
Lauterbach, Fritz, Fabrikarbeiter, 98
Lindau, Paul, landw. Arbeiter, 29
Lindner, Ernst, Metzgermeister, 116
Pischke, Fritz, Bauer, 19
Pistemann, Ida, Witwe, 119
Porenz, Bruno, Landwirt, 76
Machwik, Hermann, Geschirrführer,
Nr. 108
Marx, Richard, Kutscher, Kraft-
wagenführer, 111
Meine, Albin, Landwirt, 99
— Bruno, Bauer, 48
— Ernst, Rentner, 50
— Hugo, Kraftwagenführer, 27
— Klara, Witwe, Kohlenhandel, 105
— Kurt, Landwirt, 65
— Libert, Rentnerin, 85
— Paul, Arbeiter, 21
— Reinhold, Landwirt, Kohlen-
händler, 21
— Robert, Bauer, 52
— Werner, Landwirt, 48
— Woldeemar, Landwirt, 22
— Arbeiter, 70
Moag, Werner, Baumpfleger, 6
Morawik, Hermann, Schleifer, 70
Mund, August, Zimmerpolier, 61
— Willy, Landwirt, 61
Penderf, Paul, Fabrikarbeiter, 81
Rafelmann, Anna, Witwe, 12
Rakow, Hans, Bäcker, 62
— Karl, Gemeinbediener, 16
Riese, Hugo, Invalid, 44
Rohland, Gottlieb, Maurer, 88
Rosenburg, Richard, Oberpost-
schaffner, 5
Ruppe, Otto, Schmied, 78
Sankleben, Bruno, Bauer, 67
— Otto, Landwirt, 67
Schaaf, Bruno, Geschirrführer, 102
— Karl, landw. Arbeiter, 14
— Kurt, Geschirrführer, 86

Schaubold, Kurt, Bauer, 83
Schmidt, Otto, Landwirt, 73
Schmucker, Alwine, Witwe, 1
Schobek, Otto, Mitterautsbesitzer, 115
Schulter, Emil, Fabrikarbeiter, 82
Schwabe, Emma, Landarbeiterin, 72
Seidel, Hermann, Metzgerarbeiter,
Nr. 80
Siebenhüner, Otto, Landwirt, 47
Siebert, Friedrich, Bahnunter-
haltungsarbeiter, 51
Siedentopf, Anna, Rentnerin, 68
— Fritz, Landwirt, 93
— Otto, Bäckermeister, 92
Siering, Richard, Gutmann, 45
Sturm, Hugo, Schuhmacher, 20
Thies, Karl, Rentner, 56
Töpfer, Walter, Schmiedemeister,
Nr. 109/110
Vollmann, Ewald, Landwirt, 46
— Friedrich, Gemeinderedner, 46
Vollradh, David, Geschirrführer, 71
— Emil, Schafmeister, 75
— Franz, Bahnarbeiter, 121
— Fritz, Schäfer, 57
— Karl, Invalid, 82
Walter, Minna, Rentnerin, 78
Werner, Albert, Rentner, 20
Wittenbecher, Albert, Landwirt, 63
— Emil, Landwirt, Bürgermstr., 66
Ziegler, Kurt, Pfarrer, 15
Ziegler, Paul jun., Bauer, 101
— Paul sen., Bauer, 103

Winkel

Einwohnerzahl: 442.
Haushaltungen: 112.
Bürgermeister: Bierbach,
Friedrich, Bauer.
Beigeordnete: Knobloch, Wal-
ter, Bauer; Kessler, Kurt, Bauer.
Schiedsman: Herrmann, Otto,
Lehrer.
Landesbeamter: Bierbach,
Friedrich.
Ortsgruppenleiter der
M S D A P.: Kessler, Kurt.
Ortsbauernführer: Kinder-
vater, Heinrich.
Adermann, Gustav, Arbeiter, 7
Allenburg, Karoline, Rentnerin, 60
Berger, Alwin, Landarbeiter, 47
— Hermann, Landarbeiter, 110
— Hermann, Rentner, 47
— Otto, Landarbeiter, 74
— Richard, Landarbeiter, 72
Bielig, Paul, Zimmermann, 42/43
Bieling, Emilie geb. Schwieger,
Witwe, 106
— Karl, Maurer, 106
Bierbach, Friedrich, Bauer, Bürger-
meister, 65/66
Blad, Gerhard, Maurer, 67
Beimeister, Reinhold, Rentner, 21
Böhne, Ida geb. Straube, 94b
Bosse, Erich, Bauer, 9
Böttcher, Emil, Landarbeiter, 53
— Otto, Forstarbeiter, 58
— Theresie geb. Rabenalt, Ww., 53
— Willy, Landarbeiter, 37

Wöttger, Karl, Landwirt, 48
 — Max, Landwirt, 50
 — Otto, Bauer, 8
 Brümmer, Paul, Maurer, 69
 Deckert, Friedrich, Bauer, 93
 — Otto, Landwirt, 82/83
 Ebert, Paul, Landarbeiter, 35
 Ebbardt, Albin, Rentner, 57
 — Gustav, Fabrikarbeiter, 39
 — Otto, Vorarbeiter, 61
 — Richard, Dachdeckeracelle, 33
 Ehrig, Friedrich, Bäckeracelle, 17
 Ehl, Waldemar, Arbeiter, 22
 Eichelmann, Hermann, Schlosser, 77
 — Minna geb. Rabenall, Rentnerin, 77
 Eley, Friedrich, Schmied und Landwirt, 1
 Ernst, Irene, Lehrerin, 10
 Eschau, Rudolf, Schafmeister, 26
 Frikke, Gustav, Rentner, 59
 Gebhardt, Ernst, Bauer, 15
 — Friedrich, Rentner, 78
 — Georg, Maurer, 78
 — Heinrich, Landwirt, 56
 — Karl, Landwirt, 88
 — Martha geb. Eudardt, Witwe, 25
 Gehler, Otto, Dachdecker, 55
 Gühler, Karl, Landwirt, 51
 Gühmann, Karl, Zimmermann, 30
 Hans, Emma, led., Näherin, 91
 — Gustav, Musziker, 3
 — Otto, Stellmachermeister und Landwirt, 3
 Harnisch, Wilhelmine, Rentnerin, 11
 Herrmann, August, Bauer, 81/85
 — Otto, Lehrer, 10
 — Richard, Dachdeckermeister, 105
 Heydenreich, Klara geb. Reinisch, Witwe, 99
 Hilpert, Gustav, Landarbeiter, 38
 Jahn, Hulda geb. Hinkleib, Landarbeiterin, 28
 — Willy, Hauschlachter, 28
 John, Gottfried, Förster i. N., 95
 Kamprad, Adolf, Fleischbesauer, 11
 — Karl, Bauer, 27
 — Kurt, Bauer, 91
 — Richard, Landwirt, 30
 — Rudolf, Schuhmachermeister, 41
 Kerber, Hermann, Vorarbeiter, 79
 Kehler, Kurt, Bauer, 80
 Kindervater, Heinrich, Bauer, 16
 Kirchner, Alfred, Schmiedemstr., 102
 Knobloch, Walter, Bauer, 101
 Koch, Otto, Sprengmeister, 86
 Köchlik, Rosa geb. Kirichmann, Hausfrau, 100
 Köhler, Klara geb. Rabenall, Witwe, 45
 Könia, Friedrich, Revierförster
 Küch, Otto, Förster i. N., 107
 Landschulze, Wilhelm, Lehrer i. N., 4
 Lax, Frieda, Wirtschaftlerin, 4
 Lingner, Emil, landw. Inspektor, 90

Pisler, Emma geb. Koch, Witwe, 59
 — Franz, Maurer, 59
 Pechner, Oswald, Rentenempfänger, Nr. 62
 — Wilhelmine geb. Siltz, Hebamme, Nr. 62
 Pendardt, Hermann, Landwirt, 25
 Pausl, Karl, Vorarbeiter und Dachdeckeracelle, 73
 Raagel, Otto, Landwirt und Stellmacher, 36
 Rattrost, Emil, Vorarbeiter, 11
 Raumann, Alfred, Landarbeiter, 13
 Rindelt, Anna, Witwe, 11
 — Hermann, Landwirt, 11
 Rolke, Karl, Rentner, 31
 — Reinhold, Landarbeiter, 31
 Rabenall, Friedrich, Landarbeiter und Friseur, 67
 — Minna geb. Kamprad, Witwe, 76
 — Otto, Vorarbeiter und Zimmermann, 46
 — Paul, Landarbeiter, 29
 Reinisch, Hugo, Landwirt, 99
 Richter, Friedrich, Bauer, 68
 Rinkleib, Otto, Arbeiter, 51
 Zabenel, Heinrich, Landarbeiter, 9a
 Zblegelmilch, Karl, Fleischermeister, Viehverteiler, 21
 Schmidt, Hedwika, Witwe, Wirtschaftlerin, 2
 Schwarze, August, Rentner, 63
 — Karl, Rentner, 75
 — Paul, Tischlermeister, 75
 Schwerdt, Nina, Wirtschaftlerin, 107
 Schwieger, Gustav, Rentner, 98
 — Willy, Bauer, 98
 Zolle, Franz, Gehirnführer, 32
 — Friedrich, Vorarbeiter, 6
 — Paul, Zimmermann, 32
 Stockhaus, Albert, Rentner, 101
 — Ernst, Schuhmacher, 64
 — Hermann, Maurer, 71
 Straßburg, Maurer, 71
 Szor, Boleslaw, Landarbeiter, 81
 Tambach, Bernhard, Bauer, 2
 — Gustav, Musziker, 2
 Thriemer, Otto, Privatmann, 87
 Umlauf, Paul, Gemeindediener, 77
 Vater, Alfred, Bauer, 52
 — Friedrich, Landarbeiter, 49b
 — Max, Vorarbeiter, 94
 Vecke, Auguste geb. Wönike, Witwe, 17
 — Karl, Bauer, 108
 — Paul, Bäckermeister, 17
 Vogelschana, Otto, Bauer, 18
 — Paul, Landwirt, 70
 Voigt, Anna geb. Hildebrandt, Witwe, Landwirtin, 89
 — Bertha, Witwe, Landarbeiterin, Nr. 111
 — Otto, Bauer, 96/97
 Vorlauf, Anna geb. Straube, Witwe, Wirtschaftlerin, 95
 Wagner, Auguste geb. Raagel, Witwe, 41
 Weber, Marie, Witwe, 109
 Wechmann, Kurt, Vorarbeiter, 38

Wege, Otto, Gastwirtschaft und Fleischer, 92
 Wendt, Erna geb. Voigt, Witwe, Gastwirtin, 103
 Wölbing, Eduard, Landwirt, 76
 — Eduard, Maurer, 88
 — Eduard, Rentner, 31
 — Friedrich, Rentner, 40
 — Gustav, Maurer, 60
 — Karl, Rentner, 12

Wolferstedt

mit Staatsgut Kloster-Naundorf

Einwohnerzahl: 983.
 Haushaltungen: 258.
 Bürgermeister: Herrmann, Adolf.
 Beigeordnete: Koblstedde, Heinrich; Franke, Otto.
 Schiedsman: Koblstedde, Heinrich.
 Landesbeamter: Herrmann, Adolf.
 Ortsgruppenleiter der NSDAP: Herrmann, Adolf.
 Ortsbauernführer: Casar, Robert.

Adermann, Gustav, Zimmermann und Landwirt, 4
 — Otto, Landarbeiter, 157
 Albrecht, Friedrich, Arbeiter, 4a
 — Max, Maurer, 54
 — Otto, Arbeiter, 167
 — Robert, Landarbeiter, 128
 Balmer, Christoph, Arbeiter, 56
 Bänder, Willy, Klempner, 129
 Banisch, Friedrich, Rentner, 22
 Bauerfeld, Emilie, Witwe, 1
 — Walter, Dachdecker, 177
 — Willy, Maurer, 1
 Beder, Kurt, Gastwirt und Fleischer, 78
 Biedermann, Albert, Landarbeiter, Staatsgut Kloster-Naundorf
 — Otto, Landarbeiter, Staatsgut Kloster-Naundorf
 Blesse, Emma, 159
 — Viddy geb. Beyer, Ww., Schnittwarengeschäft, 186
 Böhme, Friedrich, Landwirt, 25
 Bohne, Hermann, Fleischer und Landwirt, 112
 — Otto, Landwirt, 155
 Brütling, Friedrich, Landwirt, 191
 — Willy, Sattler und Landwirt, 48
 Büttner, Helmut, Inspektor, Staatsgut Kloster-Naundorf
 Casar, Robert, Landwirt, 194
 Coccejus, Hermann, Zimmermann, Gemischtwarenhandlung, 37
 Damm, Alfred, Kraftfahrzeugführer, Nr. 163
 — Gustav, Gemeindecarbeiter, 109
 — Otto, Rentner, 178

- Deckert, Erhard, Erbhofbauer, 37
 Degenfolbe, Willy, Gastwirt und
 Fleischer, 5
 Denecke, Otto, Baunnternehmer, 17
 — Otto, Baunnternehmer, 108e
 — Willy, Maurer u. Landwirt, 141
 Drennstedt, Ernst, Zimmermann, 47
 Döckhorn, Franz, Invalid, 179
 — Gustav, Rentner, 189
 — Johanna geb. Schmidt, Witwe,
 Landwirtschast, 199
 Eckstein, Alfred, Landarbeiter, 52
 Ehrich, Karl, Dachdecker, 117
 — Lina geb. Sachse, Witwe, Land-
 arbeiterin, Staatsgut Kloster-
 Naundorf
 Ehrig, Emil, Rentner, 168
 — Emma geb. Wagner, Witwe, 193
 — Erdmann, Landarbeiter, 69
 — Gustav, Schmied, 12
 — Otto, Landarbeiter, 35
 — Paul, Landwirt, 49
 — Paul, Schmied, 76
 — Rudolf, Landwirt, 17
 Ehring, Emilie geb. Worfauß,
 Witwe, 113
 — Hermann, Geschirrführer, 113
 — Walter, Landarbeiter, 36
 Eube, Erik, Landwirt, 41/45
 Ea. G. Eube, Ing. Hugo und Paul
 Eube, Maschinenfabrik, 108d
 — Gehaut, Ingenieur, 99
 — Hermann, Schlosser u. Landwirt,
 Nr. 198
 — Hugo, Maschinenfabrikant, 99
 — Paul, Maschinenfabrikant, 131
 Reinhold, Landwirt, 32
 Eüstel, Luise, Rentnerin, 79
 Eelauer, Arno, Fabrikarbeiter, 110
 Eillat, Martin, Aufseher, Staatsgut
 Kloster-Naundorf
 Franke, Klara geb. Köchel, Witwe,
 Rentnerin, 118
 — Otto, Erbhofbauer, 101
 Fricke, Hugo, Barbier und Land-
 wirt, 150
 Fritsch, Karl, Schafmeister, 172
 Fückel, Eduard, Rentner, 91
 Gedecke, Karl, Geschirrführer, 162
 Gehlmann, Franz, Zimmermann, 10
 — Friedrich, Zimmermann, 10
 — Otto, Zimmermann, 118
 Georges, Emma geb. Vanisch,
 Witwe, 111
 — Hermann, Tischler, 167
 — Otto, Geschirrführer, 165
 Giebel, Leopold, Landarbeiter, 93
 Gieber, Auguste geb. Ottilie,
 Witwe, 91
 — Edmund, Landarbeiter, 151
 — Erik, Landarbeiter, 72
 — Gustav, Maurer, 108a
 — Otto, Fabrikarbeiter, 46
 Gravenhorst, Max, Landwirt,
 Staatsgutspächler, Staatsgut
 Kloster-Naundorf
 Groß, Adolf, Bäckermeister, 107a
 Gultwein, Walter, Metzler, Staats-
 gut Kloster-Naundorf
 Gastendorff, Rosa geb. Berger, Ww.,
 Landarbeiterin, Staatsgut
 Kloster-Naundorf
 Gaudwerg, Friedrich, Landwirt, 11
 Gänfel, Roman, Geschirrführer,
 Staatsgut Kloster-Naundorf
 Gartwig, Richard, Stellmacher-
 meister, 6
 Gebner, Klara geb. Gebhard, Ww.,
 Landwirtschast, 179
 — Otto, Fleischer und Maurer, 190
 Geinze, Karl, Inspektor, 178
 — Richard, Arbeiter, 55
 Gennemeyer, Minna geb. Salther,
 Witwe, 7
 Gerold, Marta, 117
 — Otto, Arbeiter, 117
 Herrmann, Adolf, Postschaffner, 152
 Hener, Otto, Schneidemüller, 143
 Henne, Friedrich, Landarbeiter, 59
 Hilbrandt, Albrecht, Schmiede-
 gefelle, 1a
 Hoch, Alfred, Landwirt, 97
 (Mittergut)
 Hoffmann, Friederike geb. Herr-
 mann, Witwe, 31
 — Otto, Landwirt, 81
 Hunsberger, Paul, Landarbeiter, 87
 Habin, Friedrich, Barbier und
 Fleischbeschauner, 131
 — Hugo, Bäcker und Kaufmann, 135
 Jahn, Friedrich, Schlosser, 137
 Jorik, Walter, Viehhändler, 102
 Jentsch, Paul, Landarbeiter, 67
 John, Friedrich, Rentner, 62
 — Paul, Geschirrführer, 116
 Kaiser, Karl, Erbhofbauer, 139
 — Paul, Gastwirt u. Landwirt, 108
 Kämpfer, Otto, Gemeinbediener, 162
 Kamprath, Georg, Zimmerpolier, 75
 — Hermann, Rentner, 75
 Kaschel, Wilhelm, Rentner, 125
 — Willy, Schweizer, 125
 Kästner, Alfred, Landwirt, 30
 Kant, Emil, Kaufmann und Post-
 agent, 138
 Kellner, Eduard, Schuhmacher, 192
 Koch, Albert, Maurer, 1a
 — Alfred, Maschinist, 130
 — Hermann, Maurer, 27
 — Karl, Rentner, 196
 — Paul, Zimmermann, 120
 — Richard, Kutscher, 176
 Kohlflecke, Heinrich, Landwirt, 2
 Kosog, Berta geb. Damm, Ww., 26
 Kötter, Ferdinand, Geschirrführer,
 Nr. 91
 Kubnt, Albert, Müller und Land-
 wirt, 197
 — Otto, Landwirt, 63/64
 — Willy, Arbeiter, 63/64
 Kummer, Gottfried, Rentner, 149
 Kuropla, Franz, Aufseher, 97
 Lange, Paul, Maurer, 51
 Licht, Emil, Landwirt, 21
 — Paul, Zimmermann, 38
 Lindau, Kurt, Schweinemeister,
 Staatsgut Kloster-Naundorf
 Eugeubühl, Walter, Metzlermeister, 86
 Luther, Luise geb. Rein, Witwe,
 Schuldienerin, 61
 Marx, Anna geb. Kamprath, Ww.,
 Nr. 16
 — Emma geb. Schröder, Ww., 122
 — Franz, Landwirt, 57/58
 — Friedrich, Landarbeiter, 115
 — Heinrich, Invalid, 80
 — Herbert, Kupferschmied, 28
 — Hermann, Rentner und Guts-
 besitzer, 31
 — Minna, Gastwirtschast, 78
 — Paul, Dachdecker, 69
 Matthes, Dorothea geb. Schene-
 mann, Witwe, 195
 Meißner, Oswald, Landwirt, 166
 Mier, Otto, Erbhofbauer, 154
 Müller, Friedrich, Maurer, 18
 — Karl, Zimmermann, 29
 Nätber, Kurt, Geschirrführer, 111
 Neustiel, Berthold, Musikschrit-
 steller, 174
 Oswald, Paul, Bäckermeister i. R., 12
 Ottilie, Friedrich, Landwirt, 136
 Pescht, Otto, Landwirt, 171
 Plahdatsch, Walter, Hofaufseher,
 Staatsgut Kloster-Naundorf
 Pönik, Edmund, Geschirrführer,
 Staatsgut Kloster-Naundorf
 — Otto, Geschirrführer, Staatsgut
 Kloster Naundorf
 Probst, Anna geb. Birke, Ww., 185
 — Hugo, Tischler, 119
 Rabenalt, Emil, Gemeinbediener,
 Nr. 175
 — Kurt, Maurer, 175
 Rauchsfuß, Eduard, Schmiedemeister
 und Landwirt, 33
 Raun, Emma geb. Runge, 156
 Riedel, Auguste geb. Stieber,
 Witwe, 105
 — Karl, Zimmermann, 50
 Rößner, Emma geb. Wagner, Ww.,
 Landarbeiterin, Staatsgut Klo-
 ster-Naundorf
 — Erik, Landarbeiter, 24
 — Otto, Landarbeiter, Staatsgut
 Kloster-Naundorf
 — Paul, Zimmerer, Staatsgut
 Kloster-Naundorf
 Sander, Hermann, Landarbeiter, 71
 Schäfer, Gustav, Kraftwagenführer,
 Staatsgut Kloster-Naundorf
 Schlenstedt, Hermann, Zimmerer,
 Nr. 149
 — Karl, Tischler, 169
 — Wilhelmine geb. Schlichte, Ww.,
 Nr. 126
 Schlichte, Edmund, Geschirrführer, 87
 Schlichte, Arno, Maurer, 142
 — Eduard, Erbhofbauer, 88
 — Hugo, Erbhofbauer, 133
 — Kurt, Landwirt, 88
 — Oskar, Landwirt, 146
 — Paul, Erbhofbauer, 15
 — Paul, Schlosser, 161
 Schmidt, Franz, Rentner, 83
 — Franz, Schmiedemeister i. R., 83

- Schmidt, Gustav, Rentner, 105
 — Hermann, Geschirrführer, 196
 — Lina, 161
 — Marie geb. Damm, Witwe, 148
 — Willy, Rentant der ländl. Spar-
 u. Darlehnskasse Wolferstedt
 Schorrig, Karl, Gärtner, 82
 Scholle, Hermann, Rentner, 19
 Schreyer, Albin, Tischler, 52b
 — Wilhelm, Tischlermeister, 52a
 Schröck, Richard, Landarbeiter, 123
 Schröder, Friedrich, Geschirrführer,
 Nr. 188
 — Hermann, Rentner, 20
 — Otto, Hofmeister, 121
 — Paul, Schlosser, 102
 — Rudolf, Landarbeiter, 127
 Schulze, Arno, Arbeiter, 120
 — Erdmann, Schuhmacher, 85
 — Friederike geb. Schlickle, Witwe,
 Nr. 145
 — Hermann, Landwirt, 106
 — Hermann, Zimmermann, 145
 — Otto, Landarbeiter, 70
 Schunke, Karl, Lehrer, 181
 Schwarze, Friedrich, Wädermstr., 41
 Seiffert, Emma geb. Rothmann,
 Witwe, Landwirtschaft, 144
 Sengewald, Otto, Erbhofbauer, 98
 — Richard, Landwirt, 90
 Spenaler, Adolf, Rentner, 164
 Spieler, Paul, Geschirrführer,
 Staatsgut Kloster-Naundorf
 Spindler I, Paul, Kirchhüter, 3
 — II, Paul, Arbeiter, 3
 Steinbrück, Hugo, Straßenvärter, 62
 Sternal, Elisabeth, Gemeindefür-
 sorgeerin, 173
 Stieber, Gustav, Landarbeiter, 187
 Stöckel, Max, Erbhofbauer, 132
 Thiele I, Friedrich, Fahrsteiger
 i. N., 160
 — II, Friedrich, Viehhändler, 159
 Töppe, Friedrich, Hofmeister, 8
 — Gustav, Geschirrführer, 95
 — Otto, Schlosser, 122
 — Paul, Tischler, 180
 Tornow, Johannes, Pfarrer, 183
 Ulrich, Ida geb. Dressel, Witwe,
 Landarbeiterin, Staatsgut
 Kloster-Naundorf
 — Max, Arbeiter, 81
 Vollmann, Friedrich, Landwirt, 103
 — Marta geb. Schlemstedt, Witwe,
 Schneiderin, 158
 Vondran, Martin, Schmiedemeister
 und Landwirt, 89
 Wagner, Albin, Landwirt, 126
 — Alfred, Landarbeiter, Staatsgut
 Kloster-Naundorf
 — Anna geb. Wille, Witwe, 66
 — Friedrich, Landwirt, 53
 — Helene geb. Dzwald, Witwe, 42
 — Hermann, Geschirrführer,
 Staatsgut Kloster-Naundorf
 — Karl, Gemeinderrechnungsführer, 29
 — Karl, Rentner, 143
 Wagner, Kurt, Kaufmann, 39
 — Max, Maurer, 68
 — Reinhold, Landwirt, 77
 — Willy, Invalid, 77
 Wädschen, Lina geb. Töppe, Witwe,
 Schneiderin, 181
 Watter, Gustav, Rentner, 157
 Weilepp, Karl, Händler, 107
 Weinreich, Hermann, Arbeiter, 108c
 — Louis, Rentner, 108c
 Weißleder, Karl jun., Landwirt, 100
 — Karl sen., Erbhofbauer, 100
 — Paul, Schmiedemeister und Land-
 wirt, 92
 Wieprich, Karl, Arbeiter, 55
 Wille, Berta geb. Römer, Witwe,
 Zeitungsträgerin, 23
 — Hermann, Rentner, 124
 Wittenbecher, Anna geb. Ehrig,
 Witwe, 74
 — Paul, Zimmermann, 108b
 — Willy, Gutszimmermann, 74
 Wölbing, Willy, Landwirt, 18
 Würzler, Anna geb. Häuber,
 Witwe, 112
 — Karl, Arbeiter, 167
 Zänker, Ernst, Erbhofbauer, 13/14
 Zehe, Otto, Landwirt, 40
 — Willy, Lebensmittelhändler, 43
 Zienecke, Hans, Schmied, 60
 Zimmer, Klara geb. Ackermann,
 Witwe, 5
 Zimmermann, Hermann, Arbeiter,
 Nr. 114

Repro: Kunert